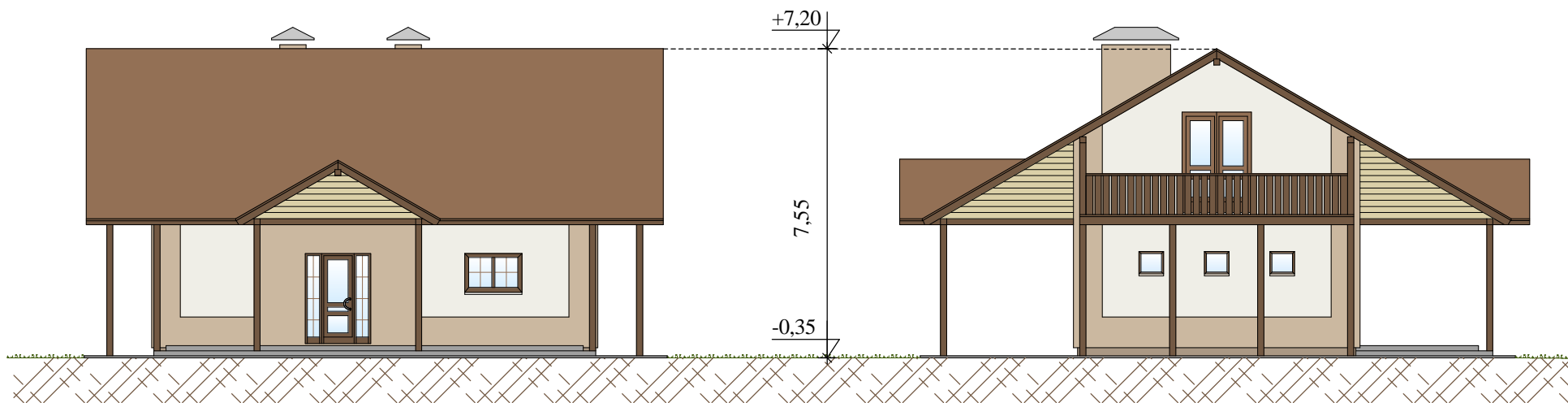




## Презентация проекта Банного дома

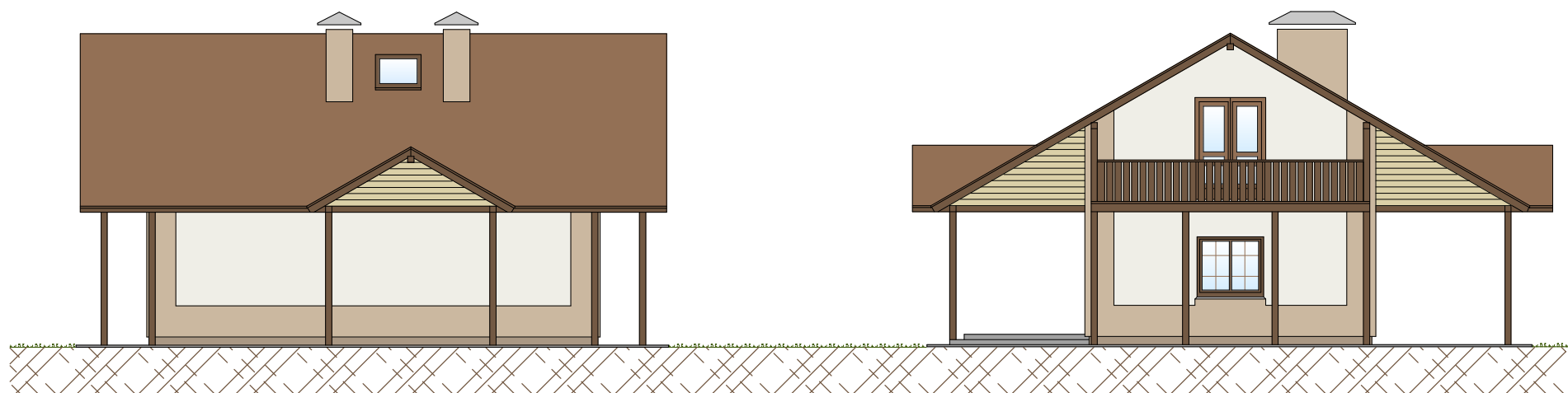
Габариты дома 7,00м x 10,90м  
Площадь пятна застройки 118 м<sup>2</sup>  
Общая площадь дома 94 м<sup>2</sup>

## Виды фасадов Банного дома



Вид фасада спереди

Вид фасада слева



Вид фасада сзади

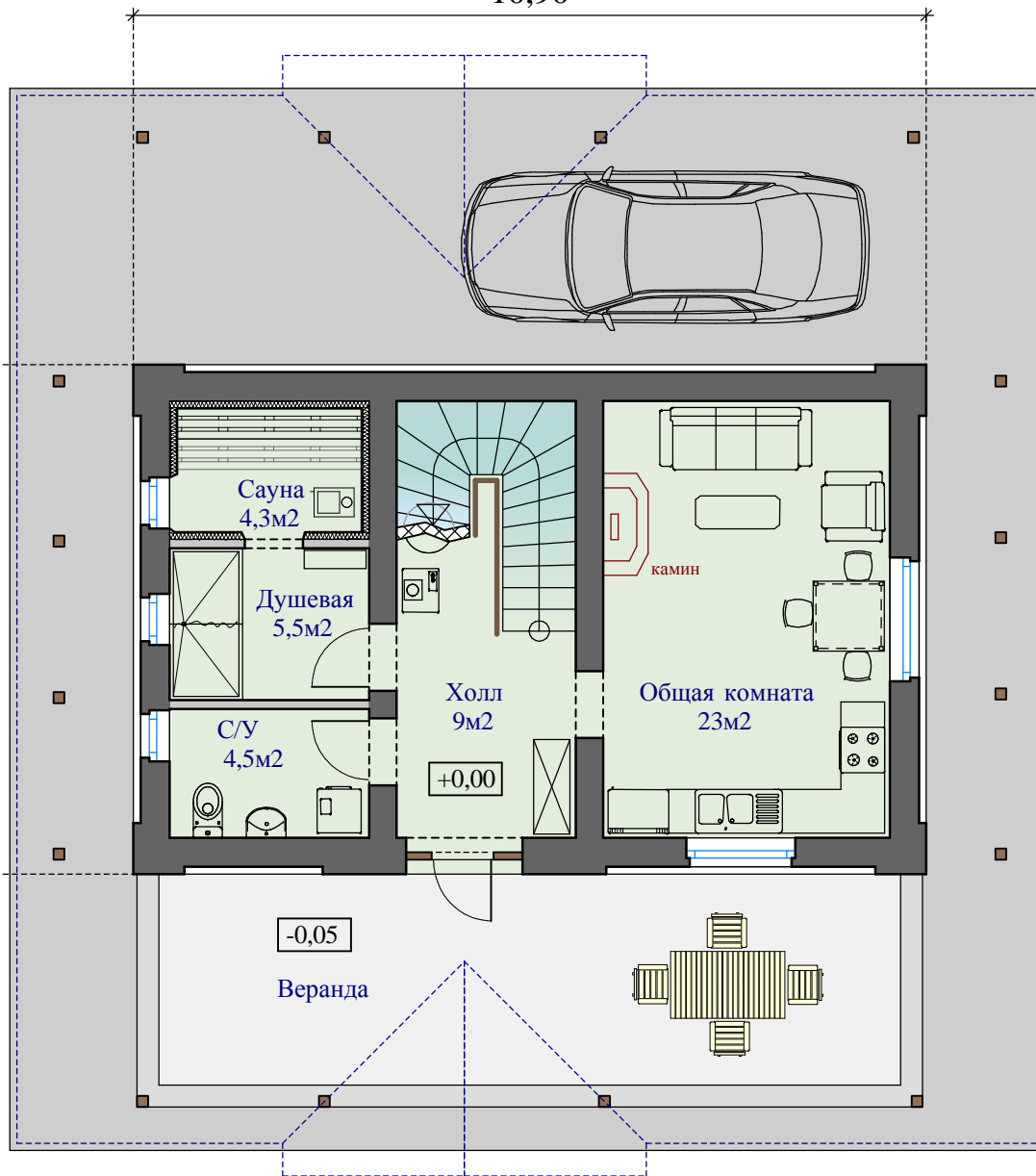
Вид фасада справа

« Банный дом » спроектирован в качестве гостевого дома для отдыха. В нём можно жить круглый год с возможностью консервации на зиму и вывода из консервации для эпизодического использования (выходные – праздники). Крыша с большими свесами придаёт дому солидный вид.



7,00

10,90



## Банный дом План первого этажа

Общая площадь этажа 46,45м<sup>2</sup>

Высота помещений 2,9м

Габариты дома 7,00м x 10,90м

### Особенности планировки:

Общая комната с кухней и зоной отдыха с камином.

Сауна приспособлена для использования дровяной печи.

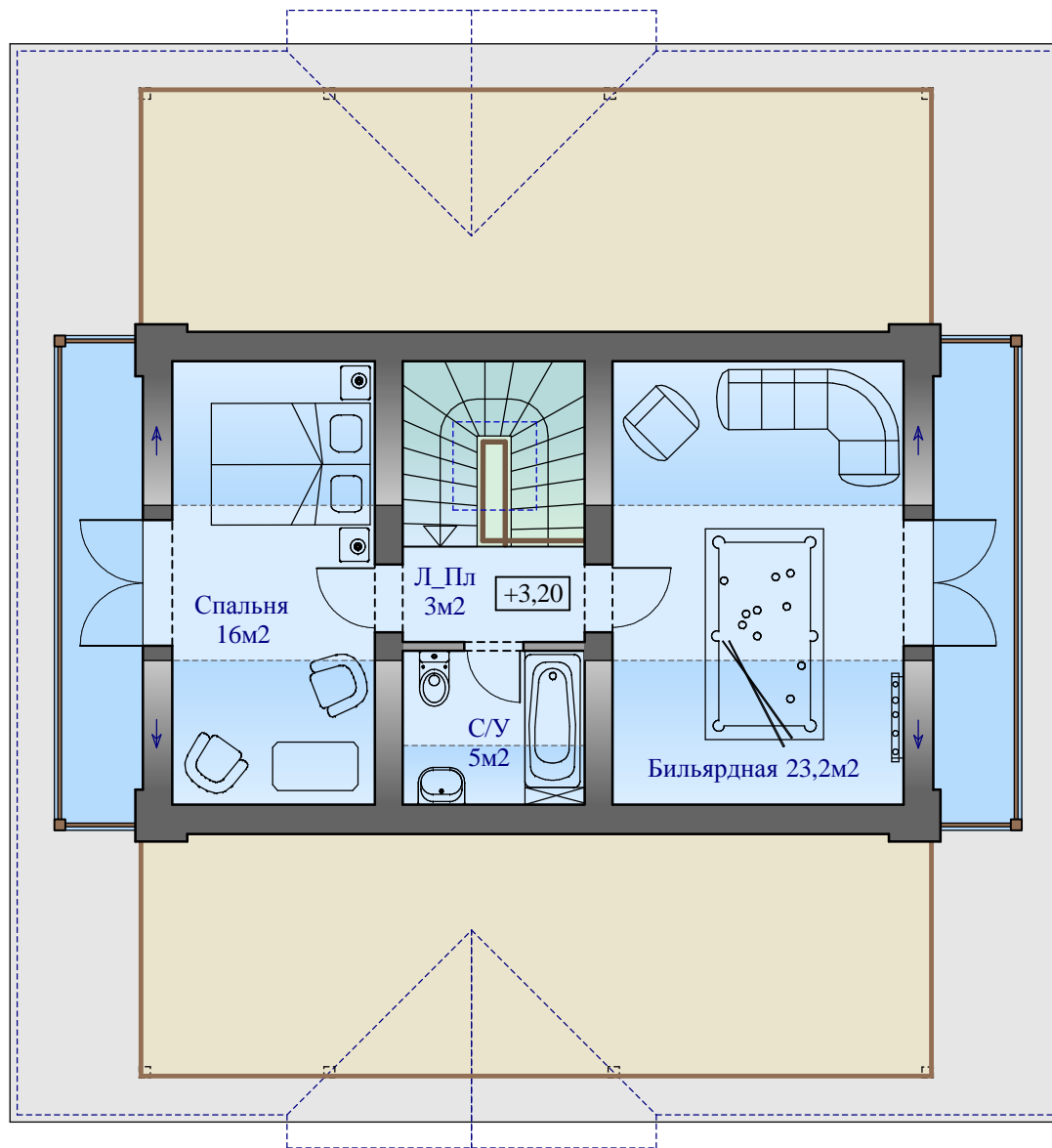
Летом можно размещать обеденную группу на веранде.

### Условные обозначения:

 Н + 0,00м S уровня = 46,45м<sup>2</sup>

 Несущие стены

 Перегородки и забутовки  
незадействованных проемов






## Банный дом План второго этажа

Общая площадь этажа 47,4м<sup>2</sup>  
Высота помещений от 1,95м  
до 3,0м

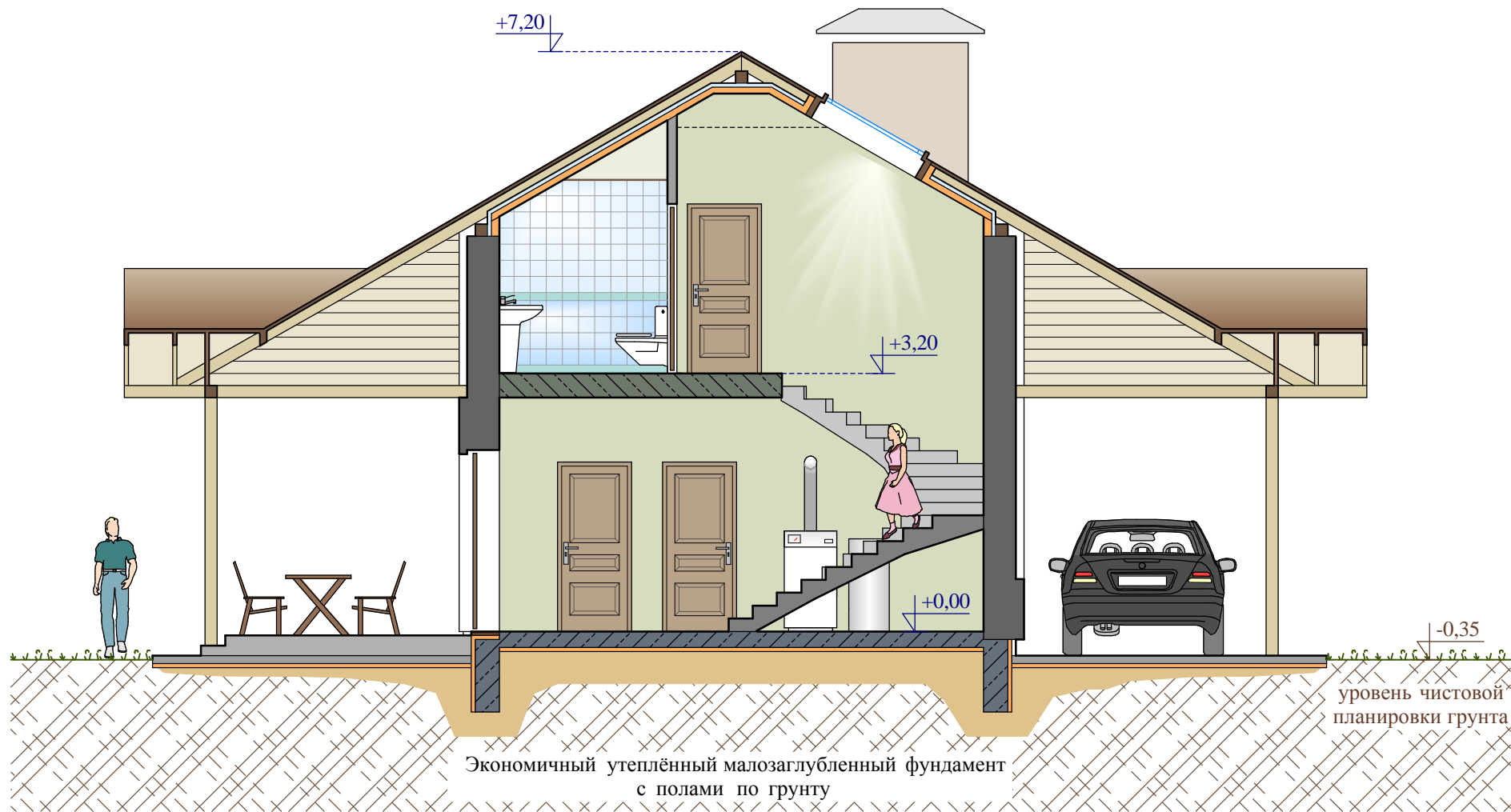
### Особенности планировки

В случае, если дом будет использоваться для постоянного проживания, то бильярдную можно использовать в качестве еще одной жилой комнаты.

### Условные обозначения:

-  Н + 3,20м S уровня = 47,4м<sup>2</sup>
-  Несущие стены
-  Перегородки и забутовки  
незадействованных проемов

# Банный дом Разрез по лестнице



Под большими свесами крыши можно устроить с одной стороны - летнюю столовую, а с другой стороны - склад дров или стоянку для автомобиля. Отопительное оборудование с дровяным котлом в целях экономии места размещено под лестницей.