



Презентация проекта индивидуального жилого дома

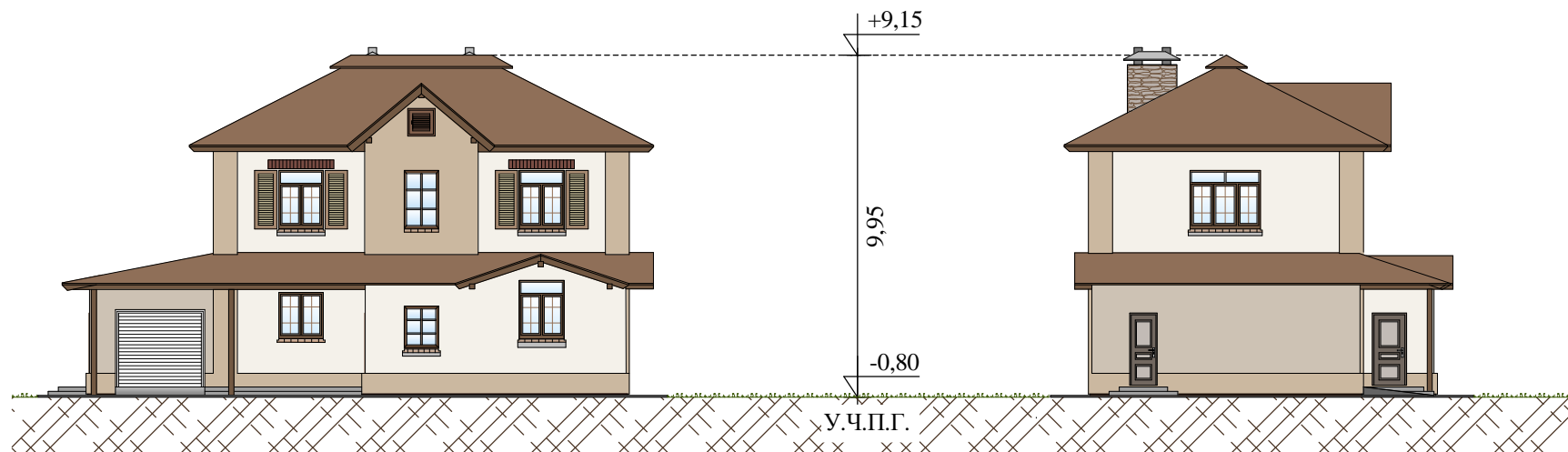
«Неман» Вариант с гаражом

Габариты дома 10,15м x 15,70м
Площадь пятна застройки 143м²
Общая площадь дома 169,5м²

WWW.IZBA.SU

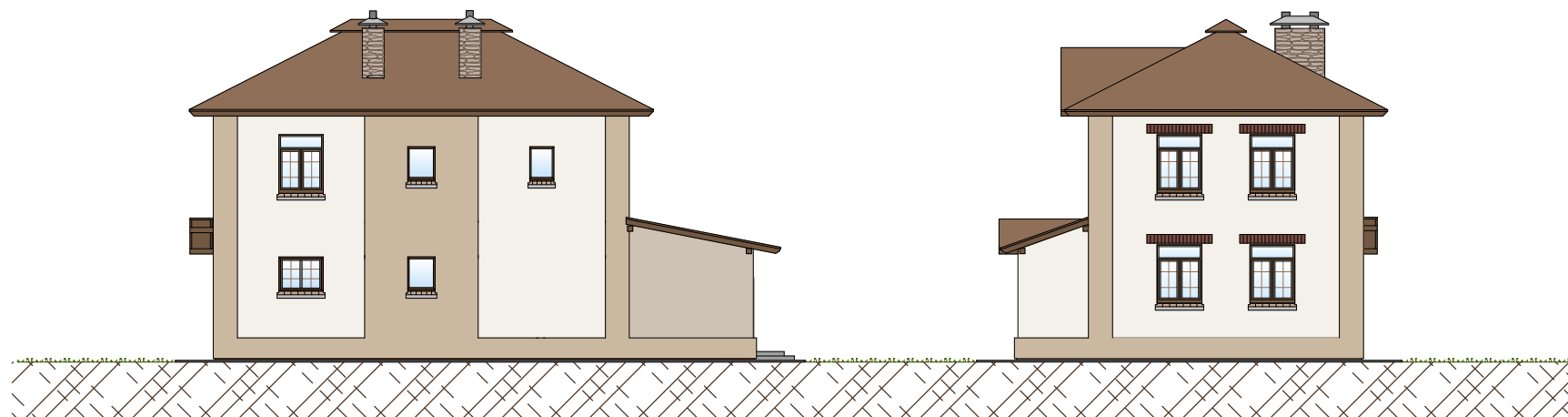
Виды фасадов «Неман»

Вариант с гаражом



Вид фасада спереди

Вид фасада слева



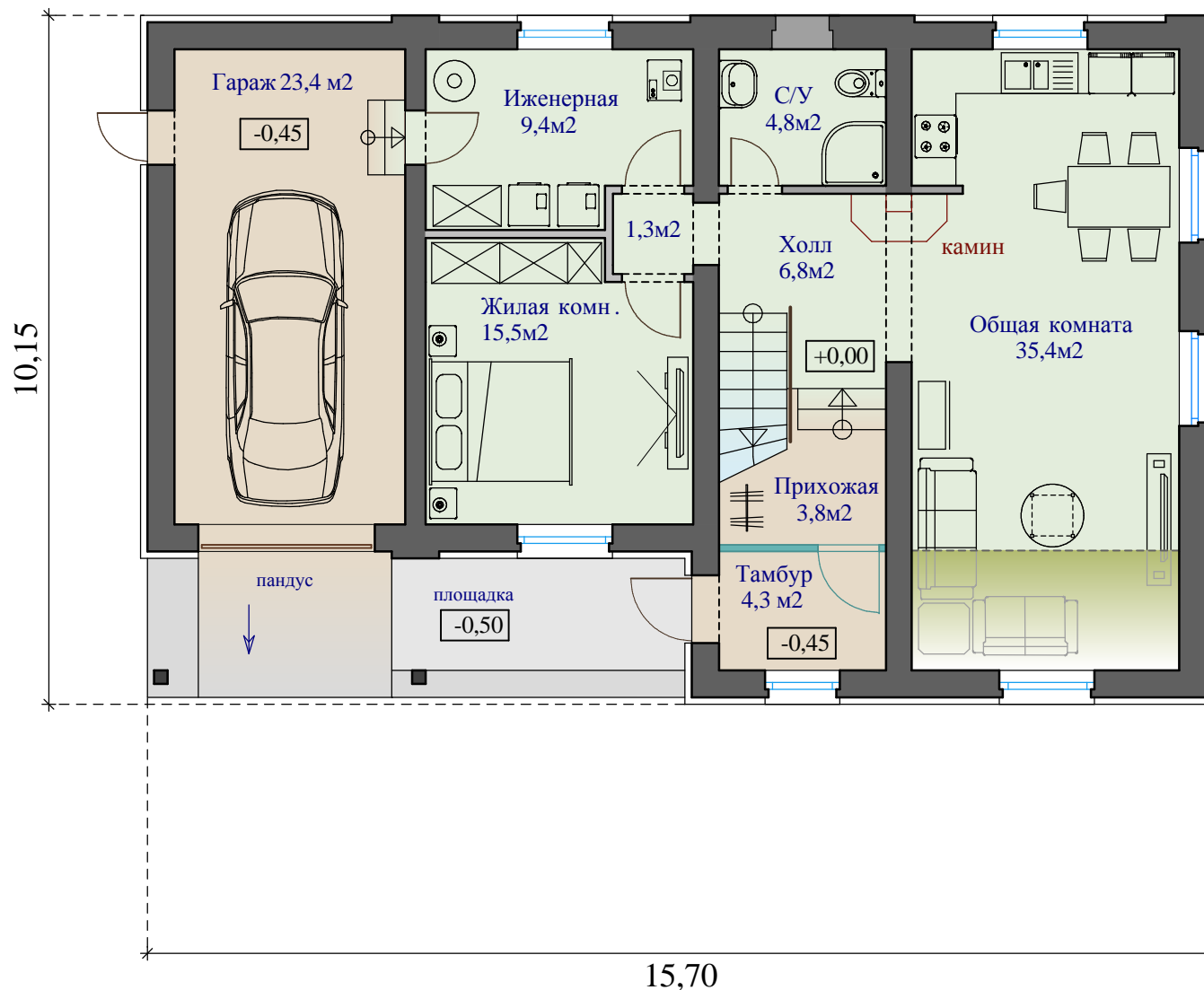
Вид фасада сзади

Вид фасада справа

Многофункциональный, компактный, но вместительный коттедж для маленького участка от 4-х соток.
В проекте предусмотрены оконные проёмы на всех фасадах здания.
После возведения коробки "лишние" проёмы закладываются.



Неман Вариант с гаражом План первого этажа



Общая площадь этажа 104,7 м²
Высота помещений 2,9м
Габариты дома 15,70м x 10,15м

Особенности планировки:

Базовый вариант планировки предусматривает установку в инженерной комнате газового напольного котла с атмосферной горелкой.

Жилую комнату можно использовать для проживания пожилых членов семьи или помощника по хозяйству, в качестве гостиной комнаты или кабинета, или устройства родительской спальни при планировке для многодетной семьи.

Условные обозначения:

- Н + 0,00м S уровня = 73,2м²
- Н - 0,45 м S уровня = 31,5м²
- Несущие стены
- Перегородки и забутовки незадействованных проемов
- Перегородка из стеклоблоков
- Участок мансардной кровли

Неман Вариант с гаражом План первого этажа

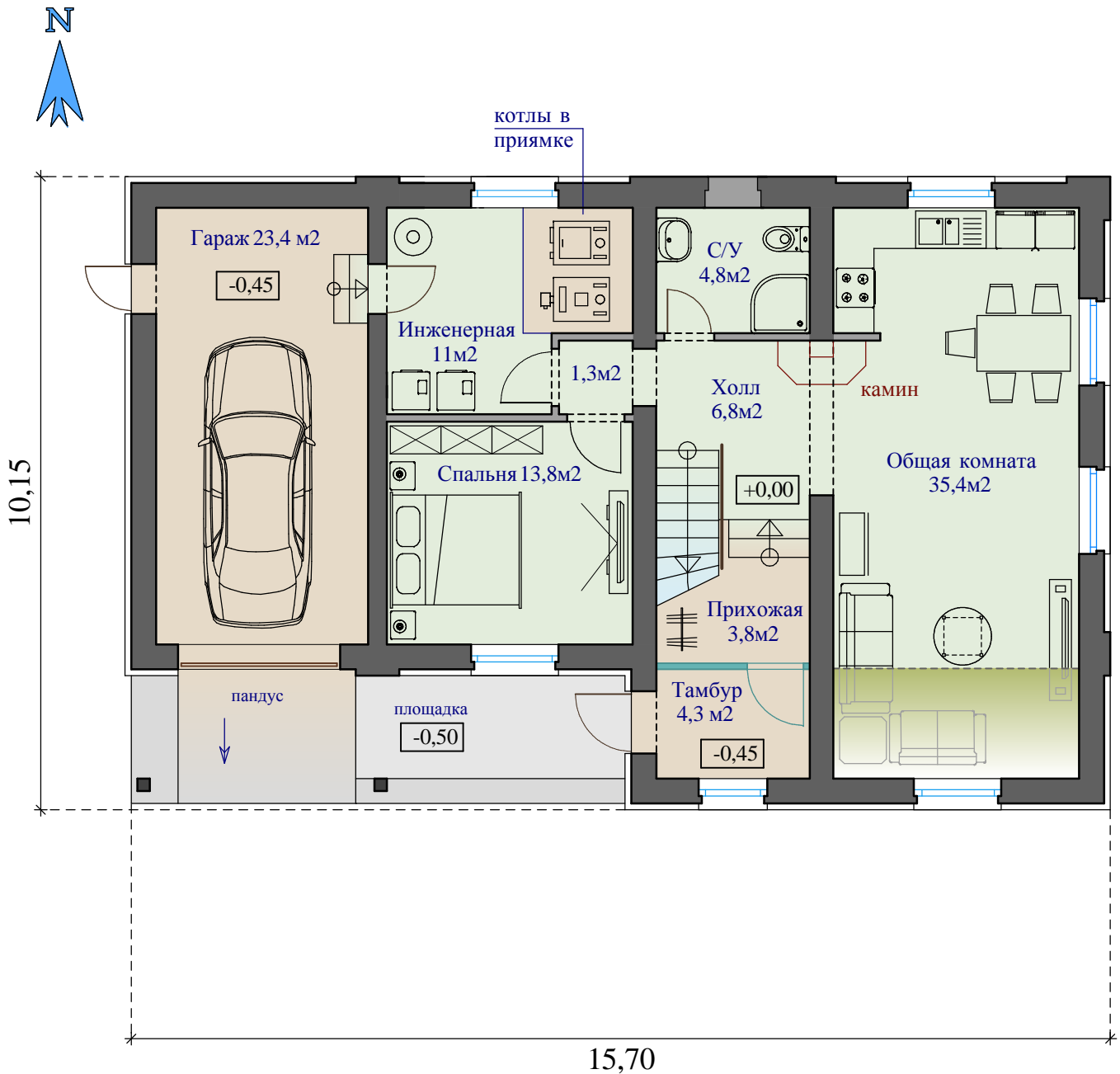
Жизнестойкая планировка

Общая площадь этажа 104,7 м²
Высота помещений 2,9м
Габариты дома 15,70м x 10,15м

Особенности планировки:

Жизнестойкий вариант планировки предусматривает установку в инженерной комнате котлов в прямке для организации гравитационной системы отопления.

Жилую комнату можно использовать для проживания пожилых членов семьи или помощника по хозяйству, в качестве гостевой комнаты или кабинета, или устройства родительской спальни при планировке для многодетной семьи.



Условные обозначения:

- Н + 0,00м S уровня = 73,2м²
- Н - 0,45 м S уровня = 31,5м²
- Несущие стены
- Перегородки и забутовки незадействованных проемов
- Перегородка из стеклоблоков
- Участок мансардной кровли



Неман Вариант с гаражом План второго этажа

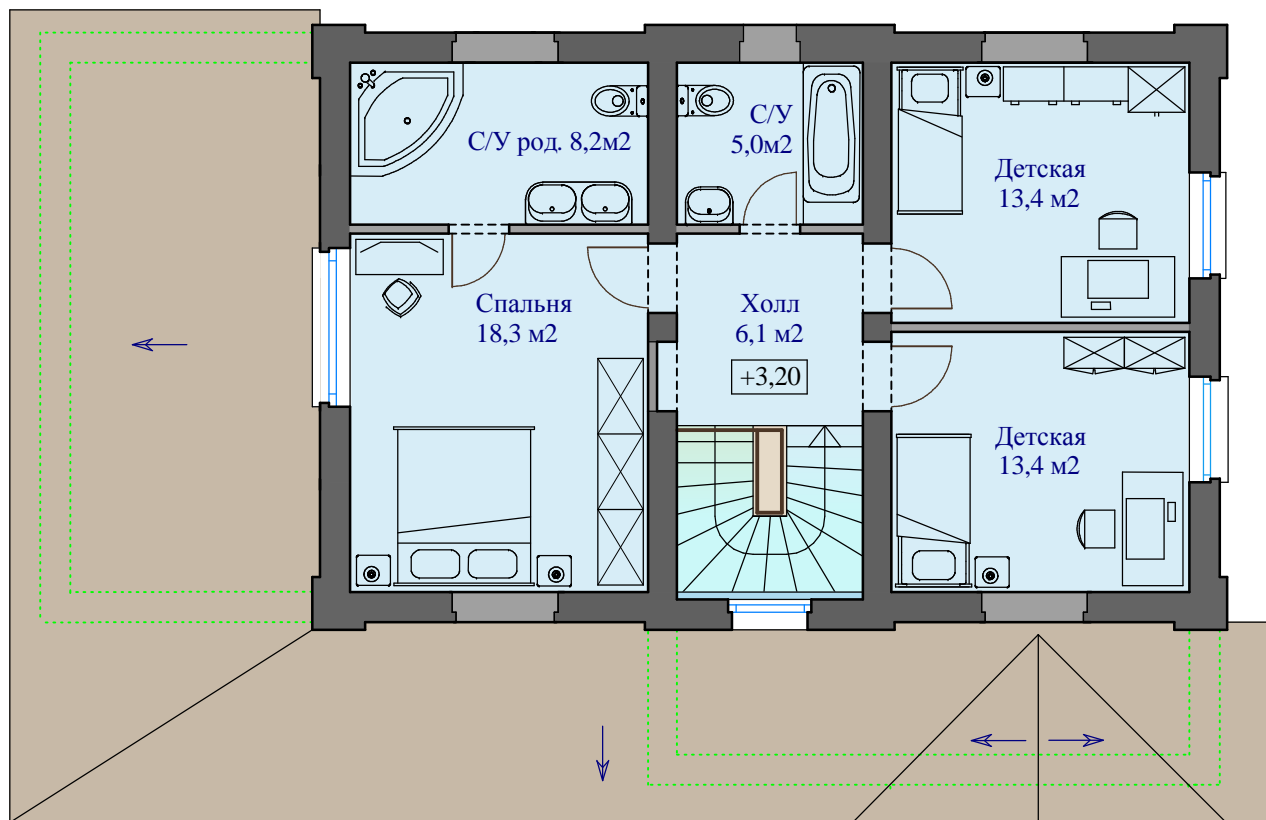
Базовая планировка

Общая площадь этажа 64,8 м²
Высота помещений 2,8м




Особенности планировки:

Две детских и родительская спальня с отдельной ванной комнатой.
С/У в холле для общего пользования.

На плане указаны места возможного альтернативного размещения окон для привязки дома к конкретному участку с целью оптимизации инсоляции помещений.



Условные обозначения:

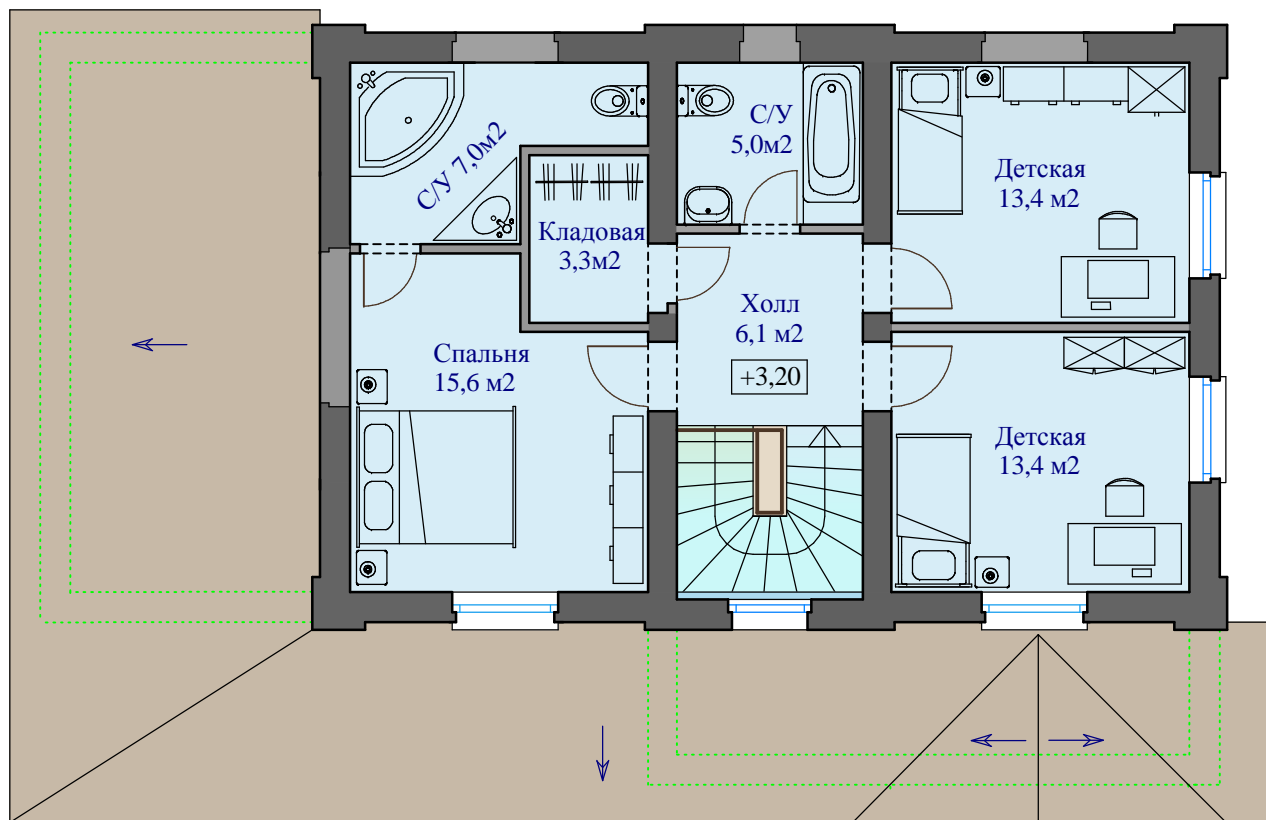
-  Н + 3,20м S уровня = 64,8м²
-  Несущие стены
-  Перегородки и забутовки недействующих проемов



Неман Вариант с гаражом План второго этажа

Планировка с кладовой




Общая площадь этажа 64,8 м²
Высота помещений 2,8м



Особенности планировки:

Отличие от базовой планировки - наличие кладовой.
Доступ в кладовую из холла для хранения хозяйственных предметов. Можно организовать вход в кладовую из спальни и обустроить там гардероб.
На плане указаны места возможного альтернативного размещения окон для привязки дома к конкретному участку с целью оптимизации инсоляции помещений.

Условные обозначения:

-  Н + 3,20м S уровня = 64,8м²
-  Несущие стены
-  Перегородки и забутовки незадействованных проемов



Неман Вариант с гаражом План второго этажа

Планировка для
многодетной семьи

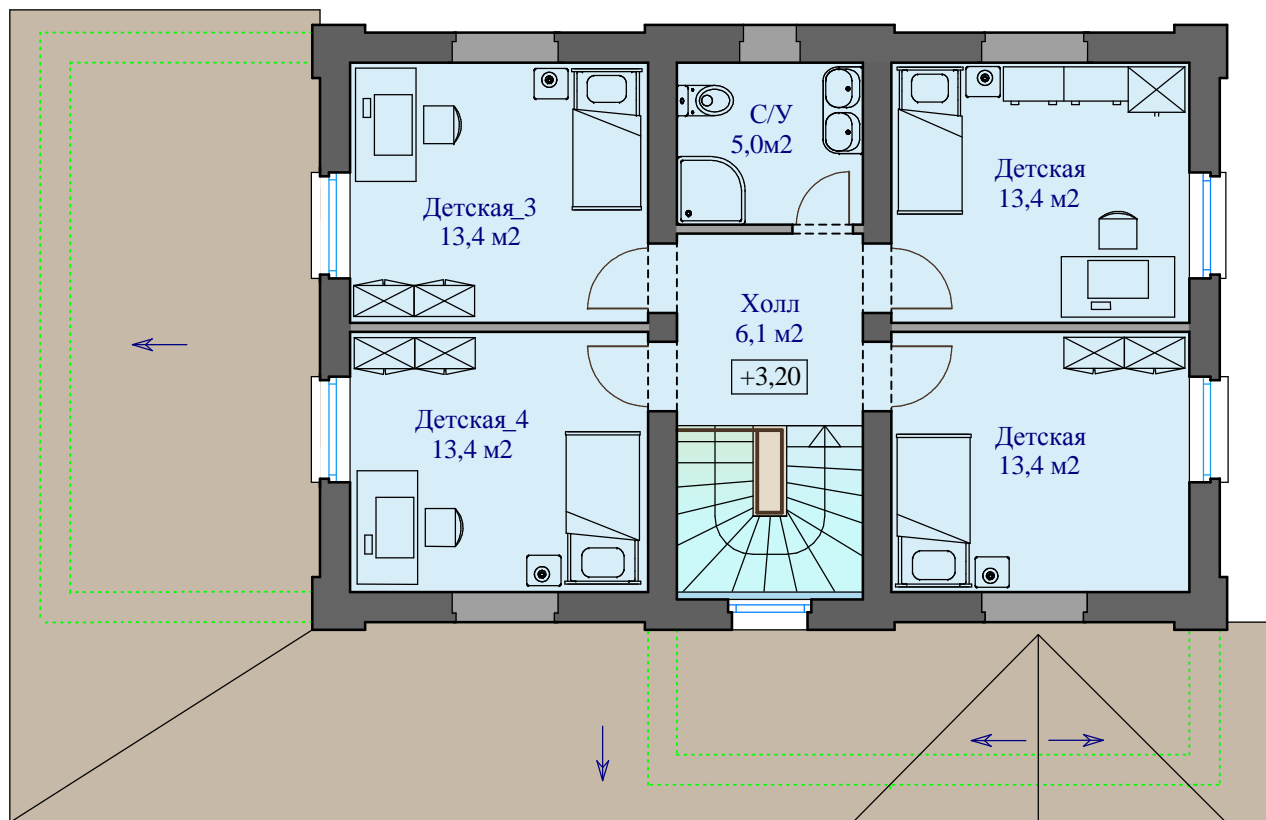
Общая площадь этажа 64,8 м²

Высота помещений 2,8м




Особенности планировки:

Вариант этажа с максимальным
кол-вом комнат

На плане указаны места возможного
альтернативного размещения окон для
привязки дома к конкретному участку
с целью оптимизации инсоляции помещений.

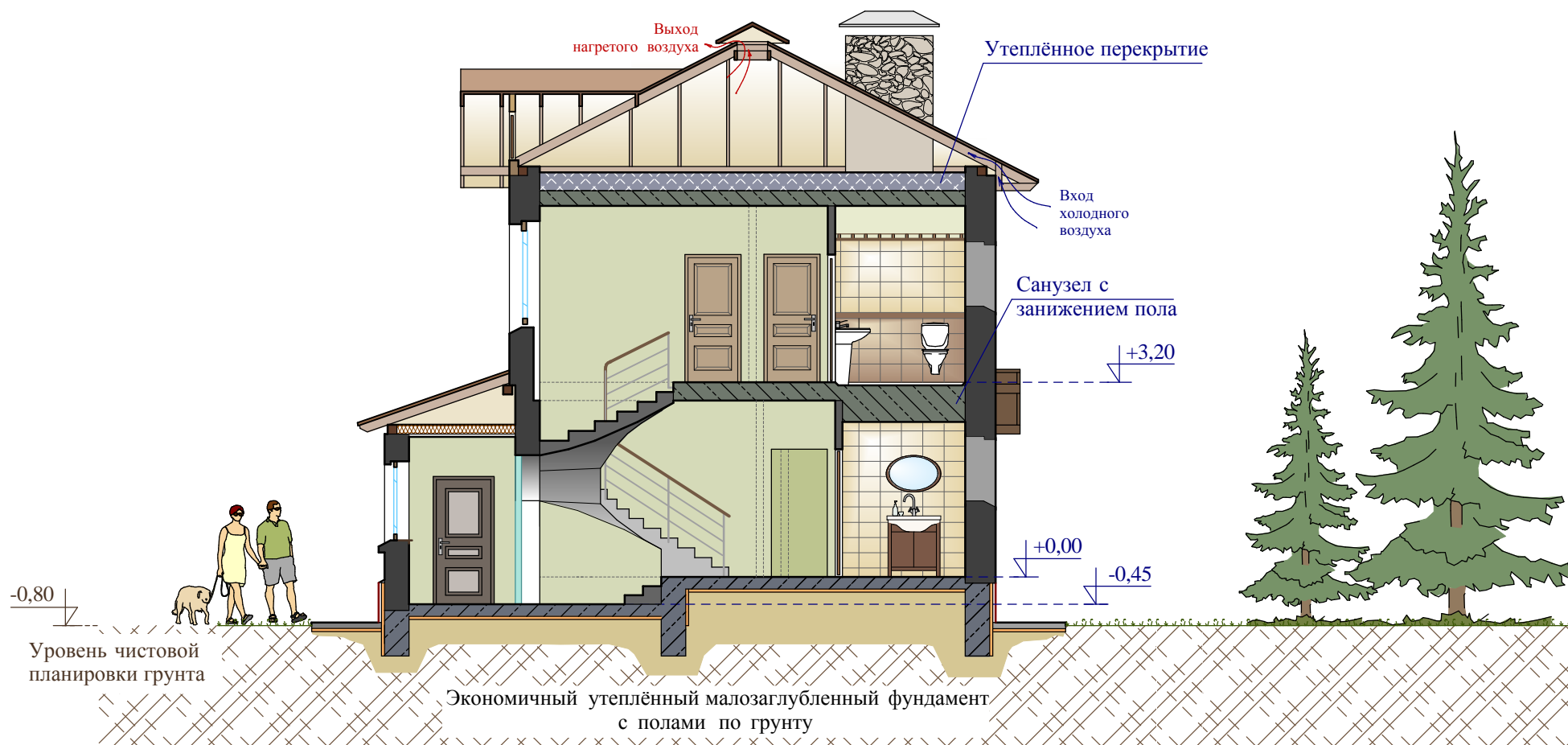


Условные обозначения:

-  Н + 3,20м S уровня = 64,8м²
-  Несущие стены
-  Перегородки и забутовки
незадействованных проемов

Неман (Вариант с гаражом)

Разрез по лестнице



Здание выполнено с разделением уровней - со смещением входной группы почти на уровень грунта, что позволяет организовать вход в дом из подлестницы на второй этаж, используя площадку под лестничным маршем для устройства прихожей.