



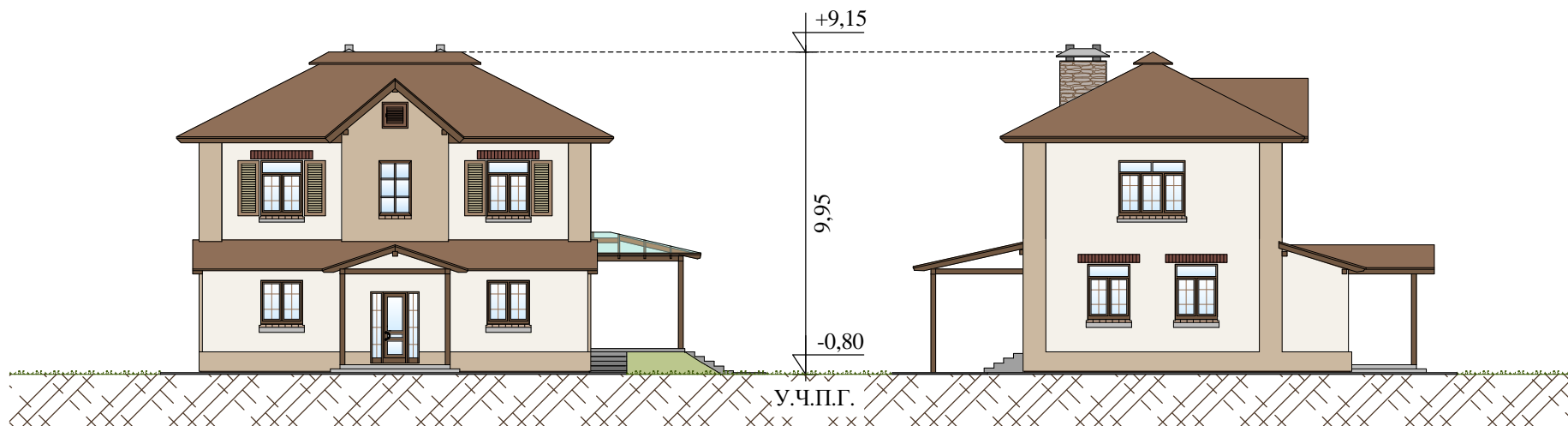
Презентация проекта индивидуального жилого дома «Неман - Особняк»

Габариты дома 10,15м x 12,10м
Площадь пятна застройки 122,8 м²
Общая площадь дома 154,2 м²

Зеркальная версия

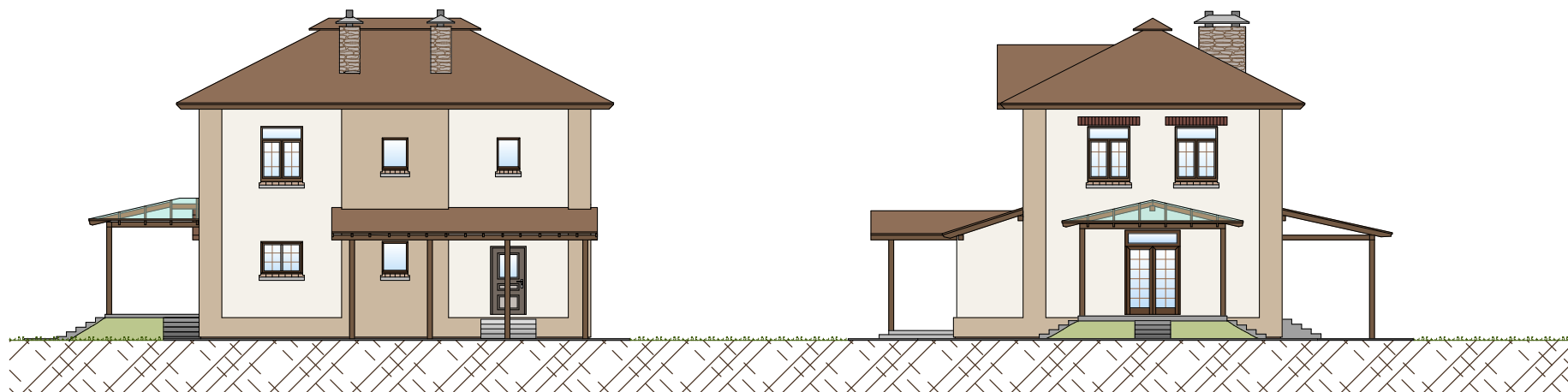
WWW.IZBA.SU

Виды фасадов « Неман - Особняк »



Вид фасада спереди

Вид фасада слева



Вид фасада сзади

Вид фасада справа

Многофункциональный, компактный, но вместительный коттедж для маленького участка от 4-х соток.
В проекте предусмотрены оконные проёмы на всех фасадах здания.
После возведения коробки " лишние " проёмы закладываются.

Зеркальная версия

Неман - Особняк План первого этажа

Жизнестойкая планировка

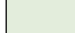



Общая площадь этажа 89,4 м²
Высота помещений 2,9 м
Габариты дома 12,10 м x 10,15 м

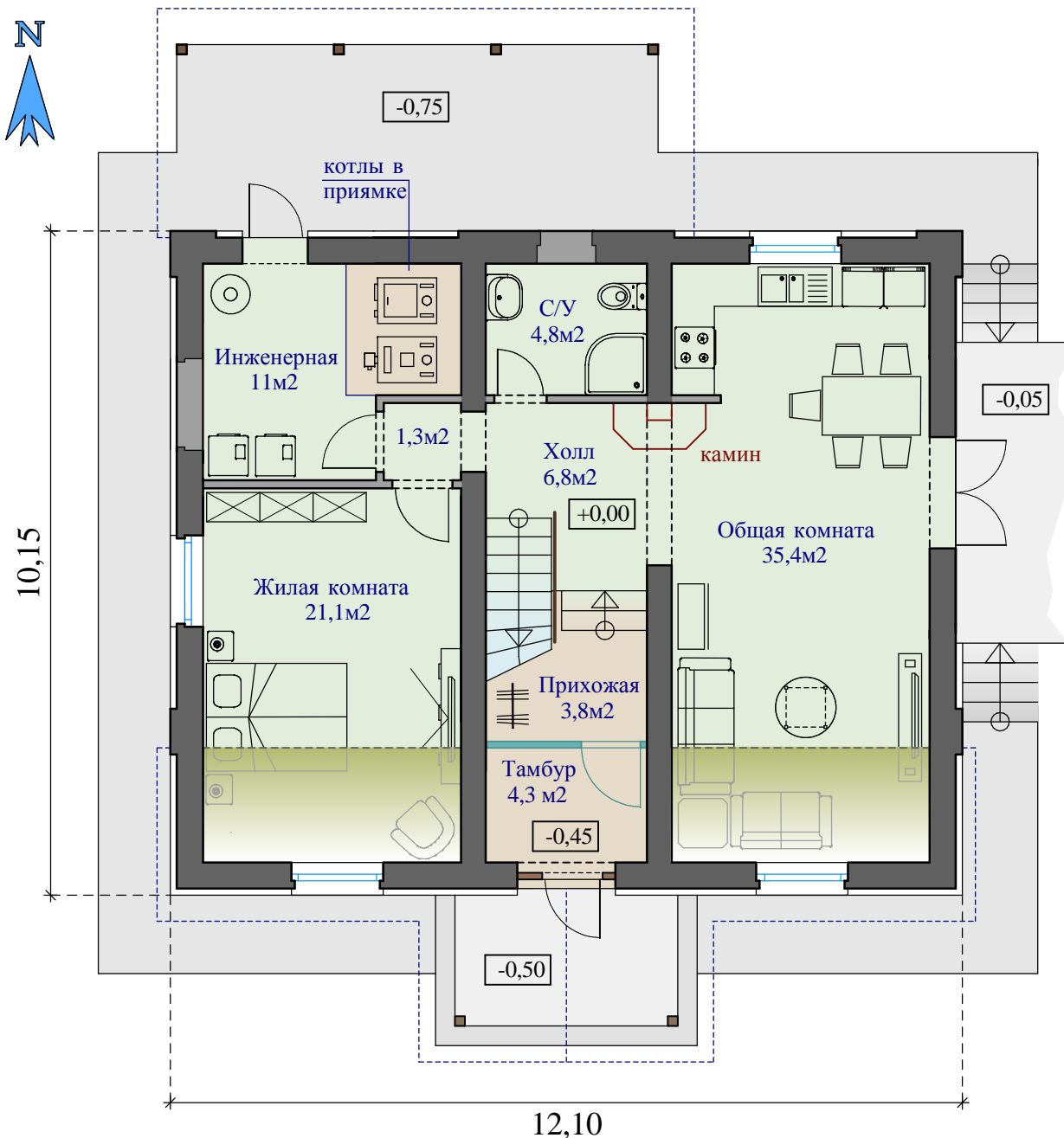
Особенности планировки:

Жизнестойкий вариант планировки предусматривает установку в инженерной комнате котлов в приямок для организации гравитационной системы отопления.

Жилую комнату можно использовать для проживания пожилых членов семьи или помощника по хозяйству, в качестве гостевой комнаты или кабинета, или устройства родительской спальни при планировке для многодетной семьи.

Условные обозначения:

-  Н + 0,00 м S уровня = 81,3 м²
-  Н - 0,45 м S уровня = 8,1 м²
-  Несущие стены
-  Перегородки и забутовки незадействованных проемов
-  Перегородка из стеклоблоков
-  Участок мансардной кровли



Зеркальная версия

Неман - Особняк

План первого этажа






Общая площадь этажа 89,4 м²
Высота помещений 2,9 м
Габариты дома 12,10 м x 10,15 м

Особенности планировки:

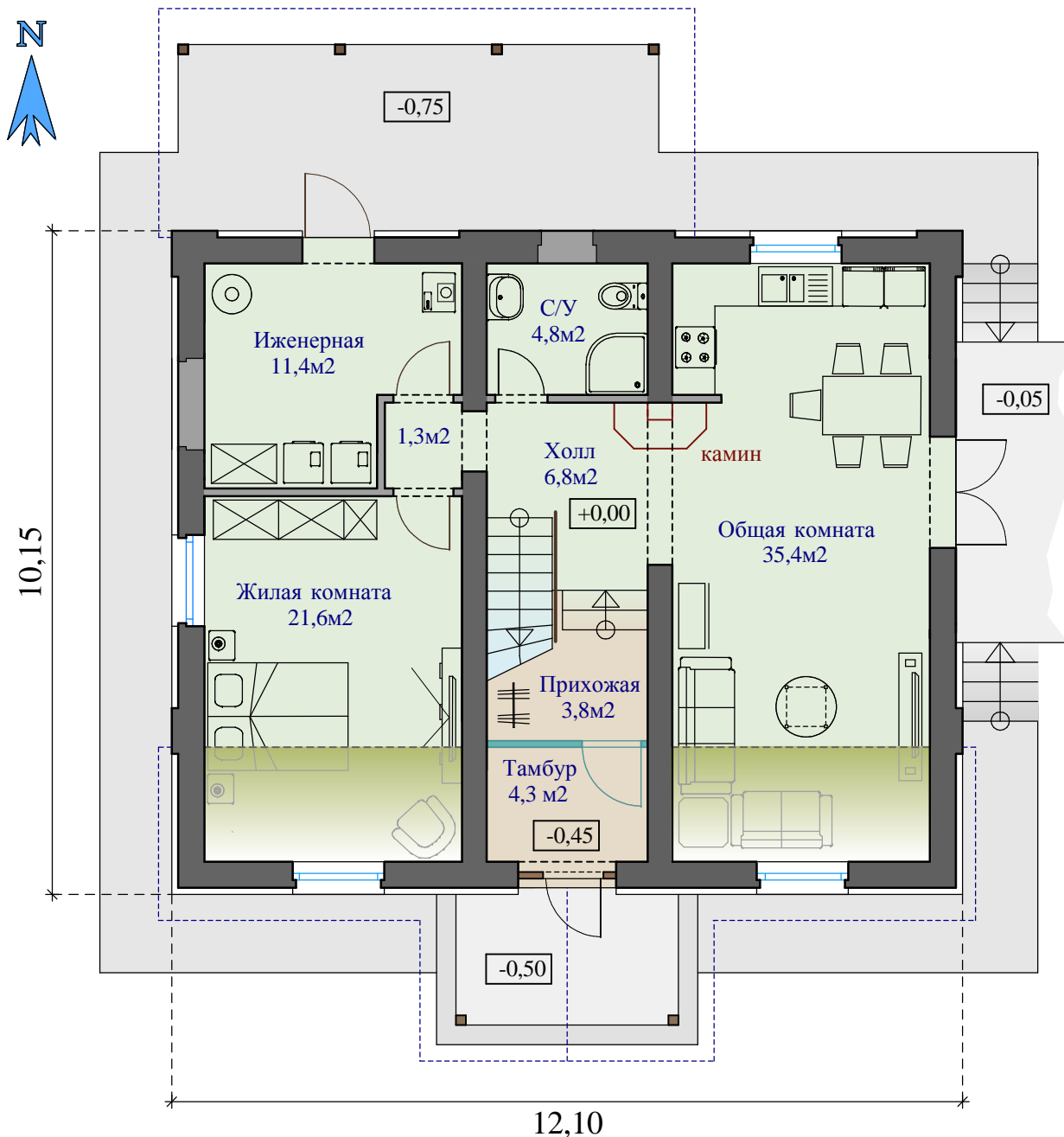
Базовый вариант планировки предусматривает установку в инженерной комнате газового напольного котла с атмосферной горелкой.

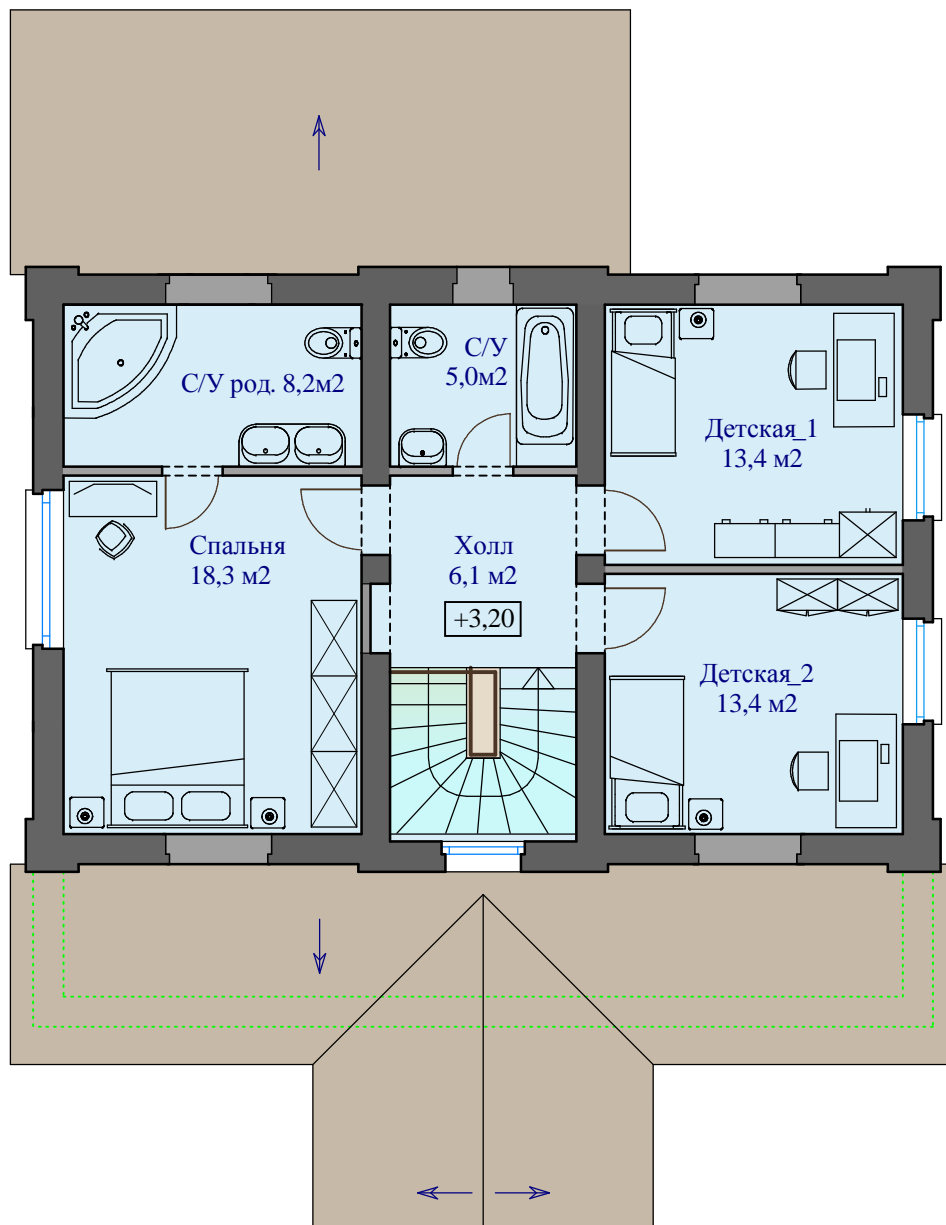
Жилую комнату можно использовать для проживания пожилых членов семьи или помощника по хозяйству, в качестве гостевой комнаты или кабинета, или устройства родительской спальни при планировке для многодетной семьи.

Условные обозначения:

-  Н + 0,00 м S уровня = 81,3 м²
-  Н - 0,45 м S уровня = 8,1 м²
-  Несущие стены
-  Перегородки и забутовки незадействованных проемов
-  Перегородка из стеклоблоков
-  Участок мансардной кровли

Зеркальная версия





Неман - Особняк План второго этажа

Базовая планировка

Общая площадь этажа 64,8 м²




Высота помещений 2,8м

Особенности планировки:

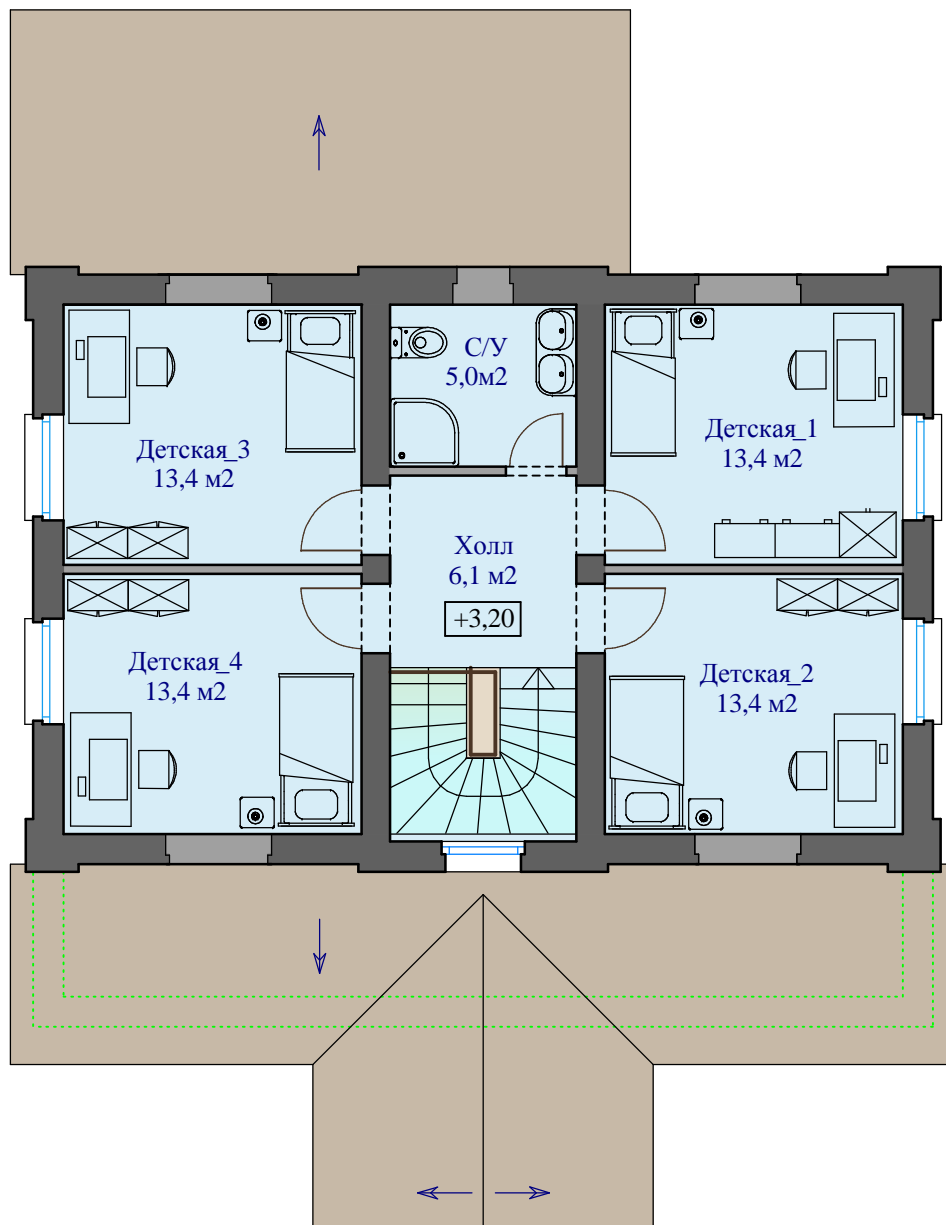
Две детских и родительская спальня
с отдельной ванной комнатой.
С/У в холле для общего пользования.

На плане указаны места возможного
альтернативного размещения окон для
привязки дома к конкретному участку
с целью оптимизации инсоляции помещений.

Условные обозначения:

-  Н + 3,20м S уровня = 64,8м²
-  Несущие стены
-  Перегородки и забутовки
незадействованных проемов

Зеркальная версия



Неман - Особняк План второго этажа

Планировка для
многодетной семьи

Общая площадь этажа 64,8 м²




Высота помещений 2,8м

Особенности планировки:

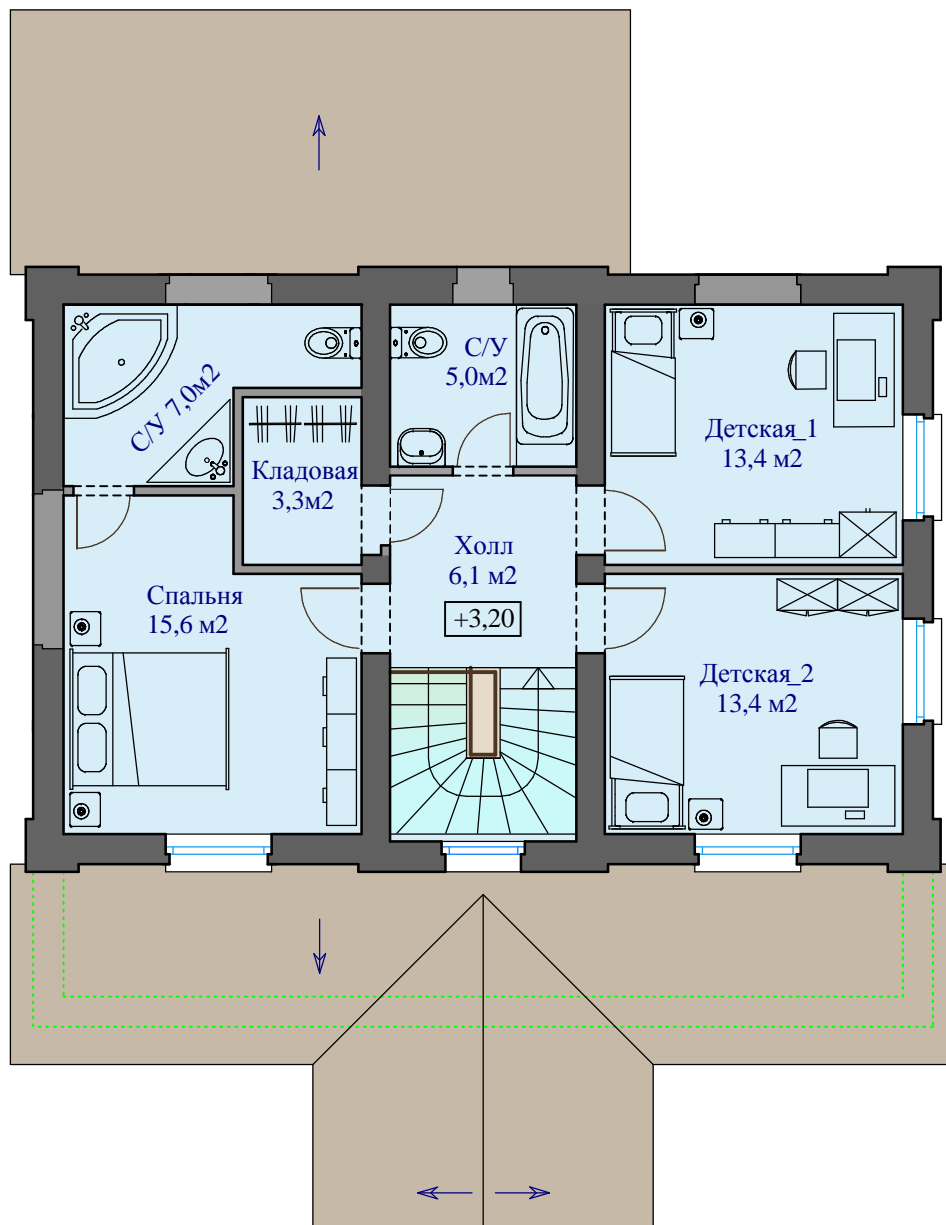
Вариант этажа с максимальным
кол - вом комнат.

На плане указаны места возможного
альтернативного размещения окон для
привязки дома к конкретному участку
с целью оптимизации инсоляции помещений.

Условные обозначения:

-  Н + 3,20м S уровня = 64,8м²
-  Несущие стены
-  Перегородки и забутовки
незадействованных проемов

Зеркальная версия



Неман - Особняк План второго этажа

Планировка с кладовой

Общая площадь этажа 64,8 м²

Высота помещений 2,8м




Особенности планировки:

Отличие от базовой планировки - наличие кладовой.

Доступ в кладовую из холла для хранения хозяйственных предметов. Можно организовать вход в кладовую из спальни и обустроить там гардероб.

На плане указаны места возможного альтернативного размещения окон для привязки дома к конкретному участку с целью оптимизации инсоляции помещений.

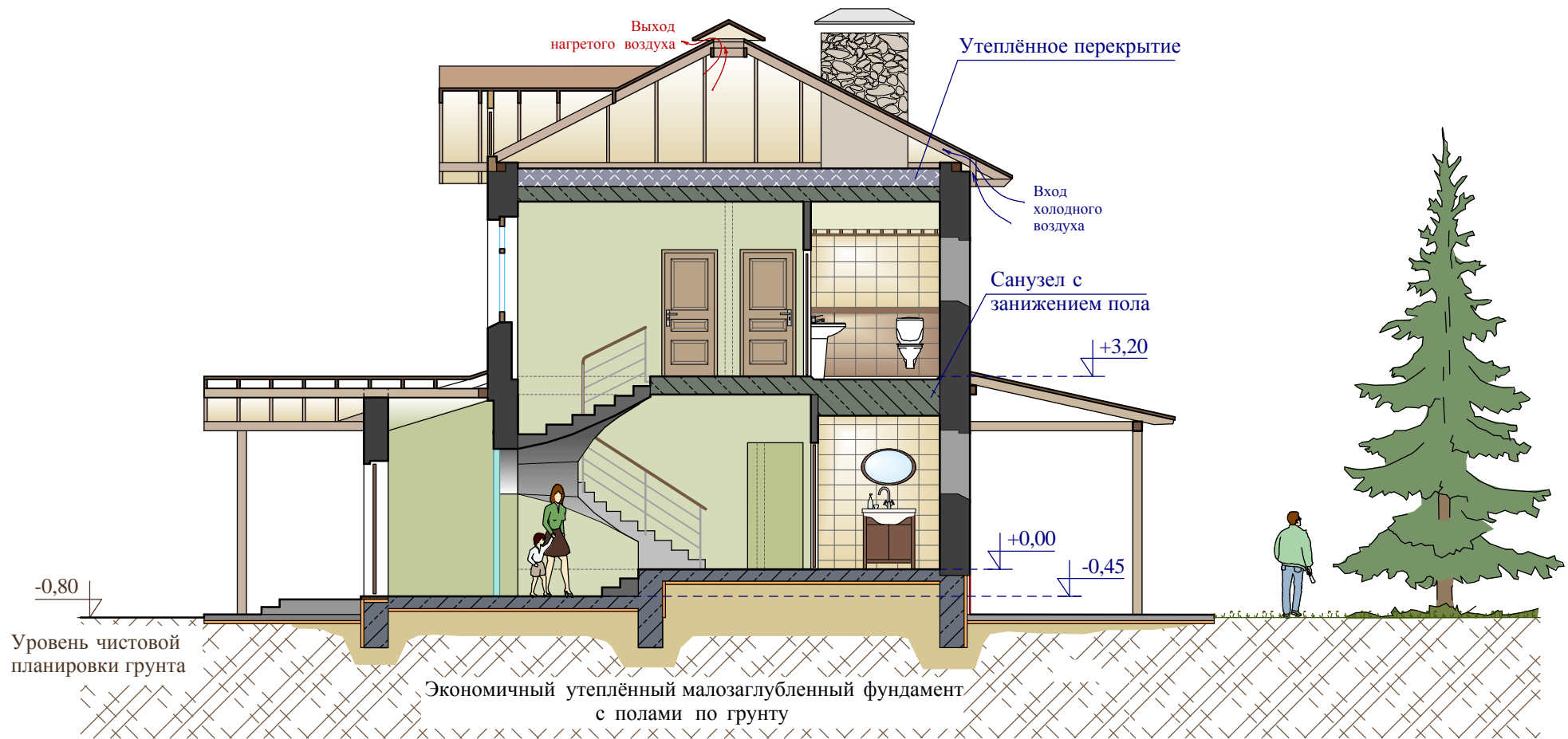
Условные обозначения:

-  Н + 3,20м S уровня = 64,8м²
-  Несущие стены
-  Перегородки и забутовки незадействованных проемов

Зеркальная версия

Неман - Особняк

Разрез по лестнице



Здание выполнено с разделением уровней - со смещением входной группы почти на уровень грунта, что позволяет организовать вход в дом из подлестницы на второй этаж, используя площадку под лестничным маршем для устройства прихожей.

Зеркальная версия