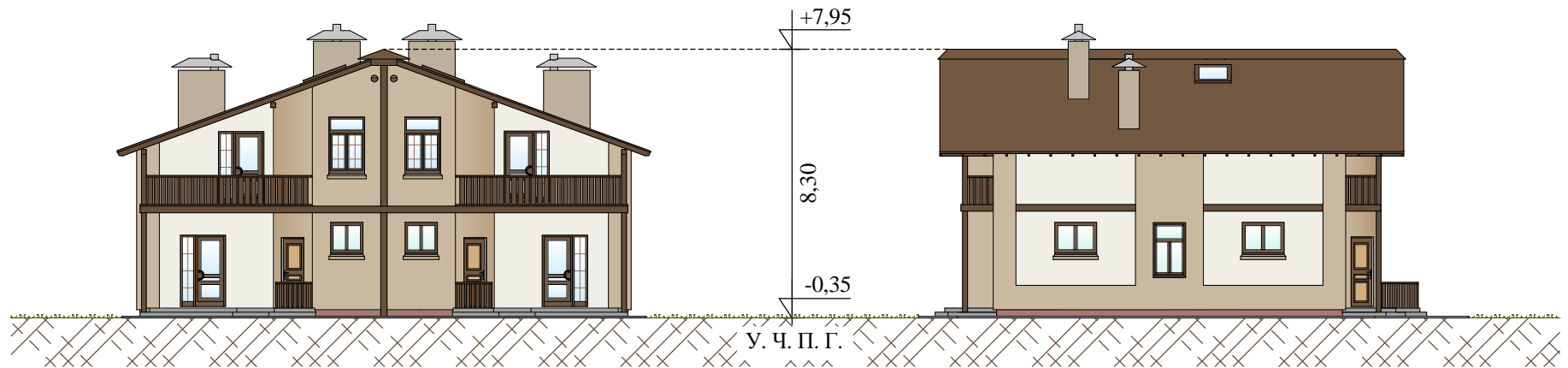




Презентация проекта индивидуального жилого дома «Норбус - Дуплекс»

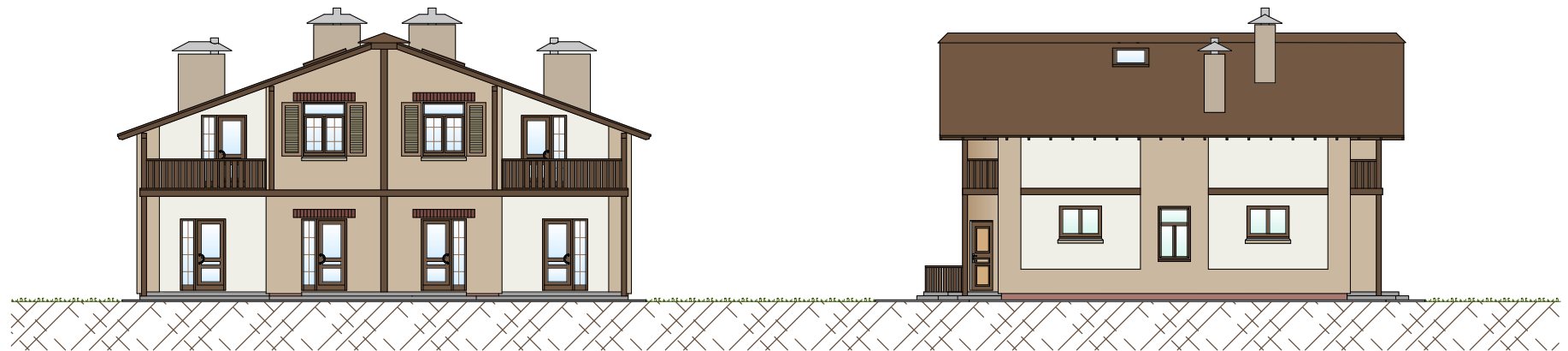
Габариты дома 12,95м x 15,30м
Площадь пятна застройки 180 м²
Общая площадь дома 243м²

Виды фасадов «Норбус - Дуплекс»



Вид фасада спереди

Вид фасада слева

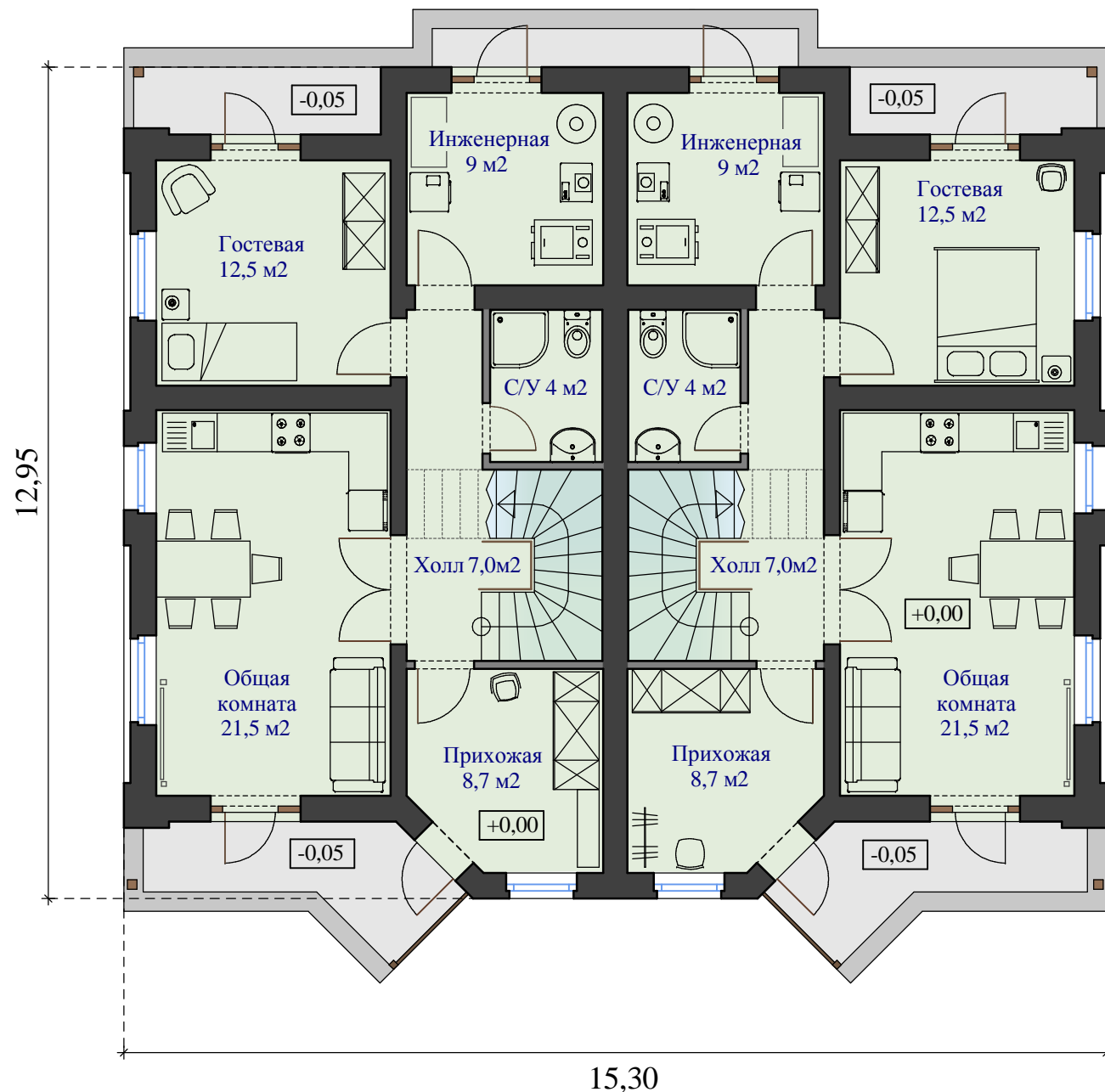


Вид фасада сзади

Вид фасада справа

«Норбус - дуплекс» - проект компактного двухквартирного коттеджа. Такое решение позволяет на небольшом участке поместить полноценное комфортабельное жильё для двух семей, уменьшая при этом (благодаря общей стене), расходы на покупку земельного участка, строительство и отопление.

Любая из боковых стен
может быть северной



Норбус - Дуплекс План первого этажа

Площадь первого этажа
одной квартиры 62,75 м²

Общая площадь этажа 125,5 м²

Высота помещений 2,9 м

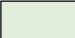


Габариты дома 12,95 м x 15,30 м

Особенности планировки:

Общая комната функционально разделена на кухню - столовую и мягкую зону с телевизором, из неё имеется отдельный летний выход на улицу.

Инженерное помещение имеет большой дверной проем для транспортировки крупногабаритного оборудования и дров. Холл со вторым светом облегчает коммуникацию между этажами.

Условные обозначения:

-  Н + 0,00 м S уровня = 125,5 м²
-  Несущие стены
-  Перегородки и забутовки недействующих проемов

Базовый вариант

Вариант 1

Норбус - Дуплекс План второго этажа

Площадь второго этажа
одной квартиры 58,70 м²

Общая площадь этажа 117,4 м²
Высота помещений от 1,75м до 2,9м

Особенности планировки:

« Базовый вариант »

С двумя детскими комнатами и отдельным С/У для детей. Родительская комната разделена на две зоны: спальную и гардеробную. Так же в гардеробной можно оборудовать рабочее место.

« Вариант 1 »

Эта планировка практически идентична базовой. Главное её отличие - наличие увеличенного родительского С/У.

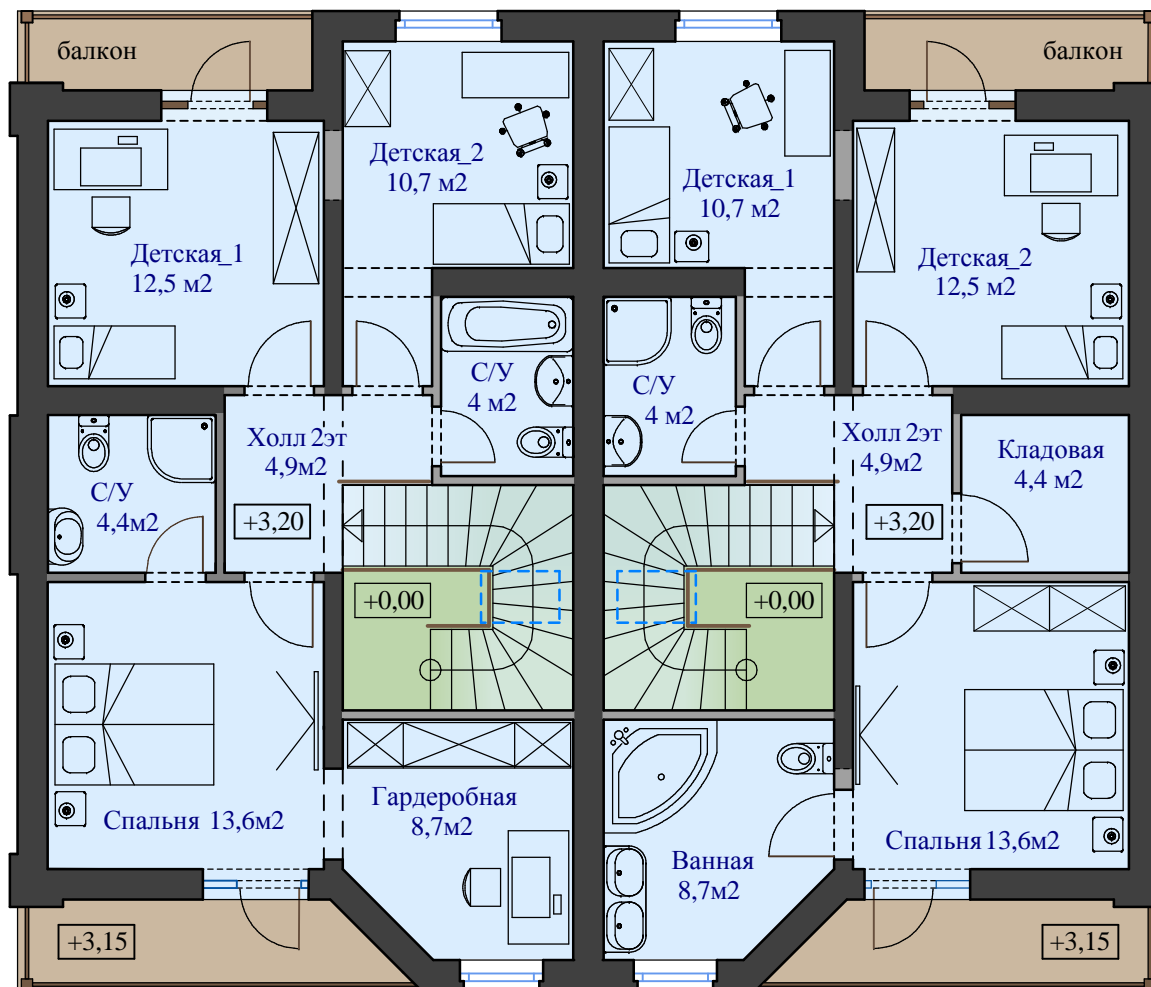
Вход в кладовую из холла (для общего пользования)

Условные обозначения:

 Н + 3,20м S уровня = 117,4м²

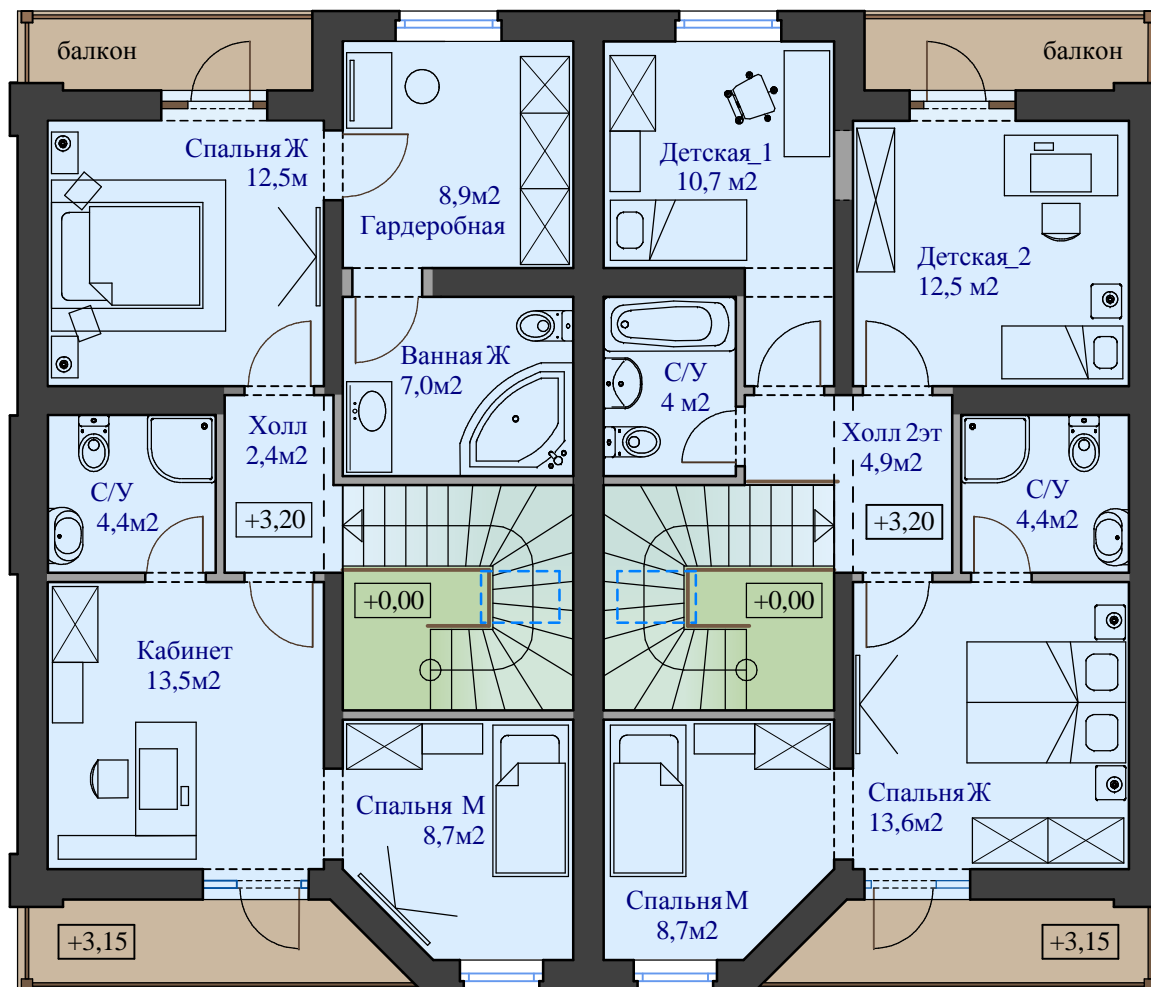
 Несущие стены

 Перегородки и забутовки
незадействованных проемов



Вариант 2

Вариант 3



Норбус - Дуплекс План второго этажа

Площадь второго этажа
одной квартиры 58,70 м²

Общая площадь этажа 117,4 м²
Высота помещений от 1,75м до 2,9м

Особенности планировки:

«Вариант 2»

Для комфортного проживания супругов. Этаж поделен на мужскую и женскую половины. Каждая спальня имеет санузел, и дополнительную комнату - в женской половине гардеробную, в мужской половине кабинет.

«Вариант 3»

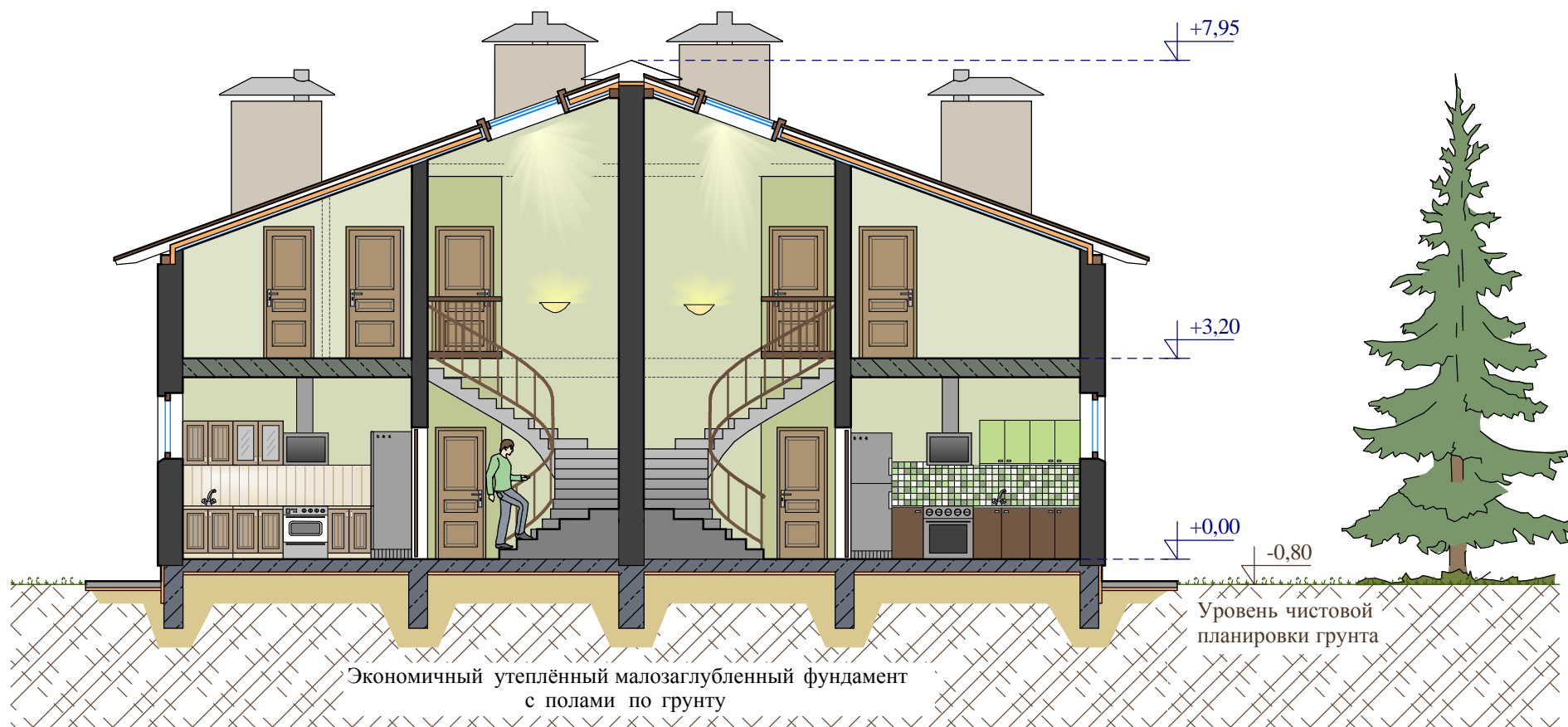
Полностью идентичен базовому варианту. И показывает другую версию мебелировки для одной и той же планировки.

Условные обозначения:

- Н + 3,20м S уровня = 117,4м²
- Несущие стены
- Перегородки и забутовки
незадействованных проемов

Норбус - Дуплекс Разрез по лестнице

Инженерные системы дома, выходы канализации, дымоходы и вентканалы полностью независимы друг от друга. Крыша разделена на две отдельные кровли, допускающих независимый ремонт и реконструкцию в будущем.



Важной особенностью планировки является удалённое размещение жилых и шумных помещений относительно общей стены здания - это улучшает звукоизоляцию между квартирами.

Санузлы находятся в центре здания - в самой комфортной зоне с точки зрения теплового режима. Здание может эксплуатироваться в режиме независимого отопления квартир. Чтобы реализовать эту возможность общая стена здания выполнена из полнотелого кирпича и с двух сторон облицована газосиликатом 5 см (материалом с хорошими теплоизоляционными свойствами).