

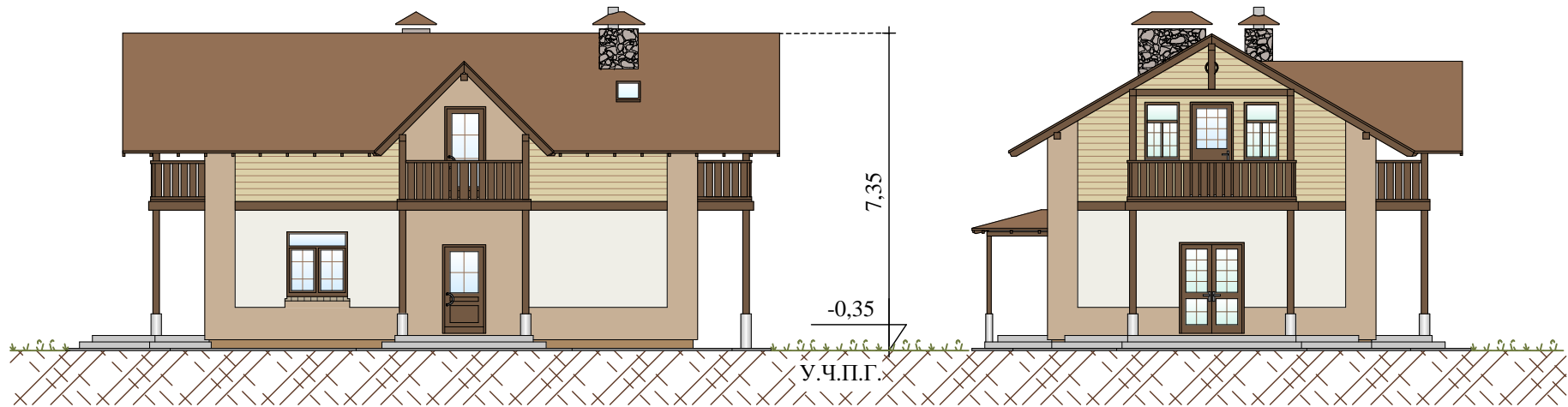


Презентация проекта индивидуального жилого дома « Палех - Шале »

Габариты дома 11,40м x 7,60м
Площадь пятна застройки 87 м²
Общая площадь дома 108,5 м²

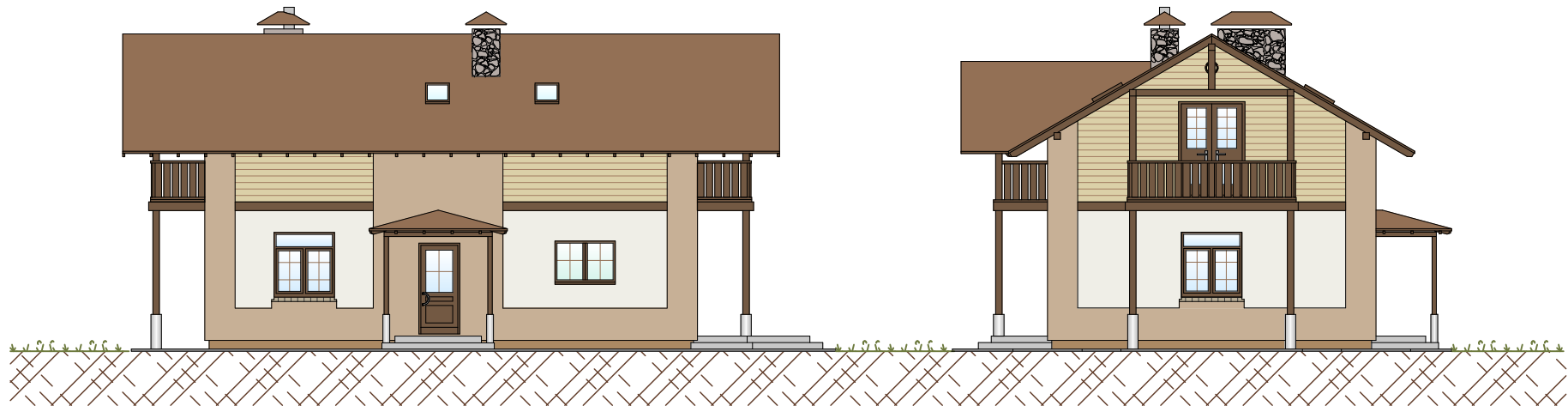
WWW.IZBA.SU

Виды фасадов Палех - Шале



Вид фасада спереди

Вид фасада слева



Вид фасада сзади

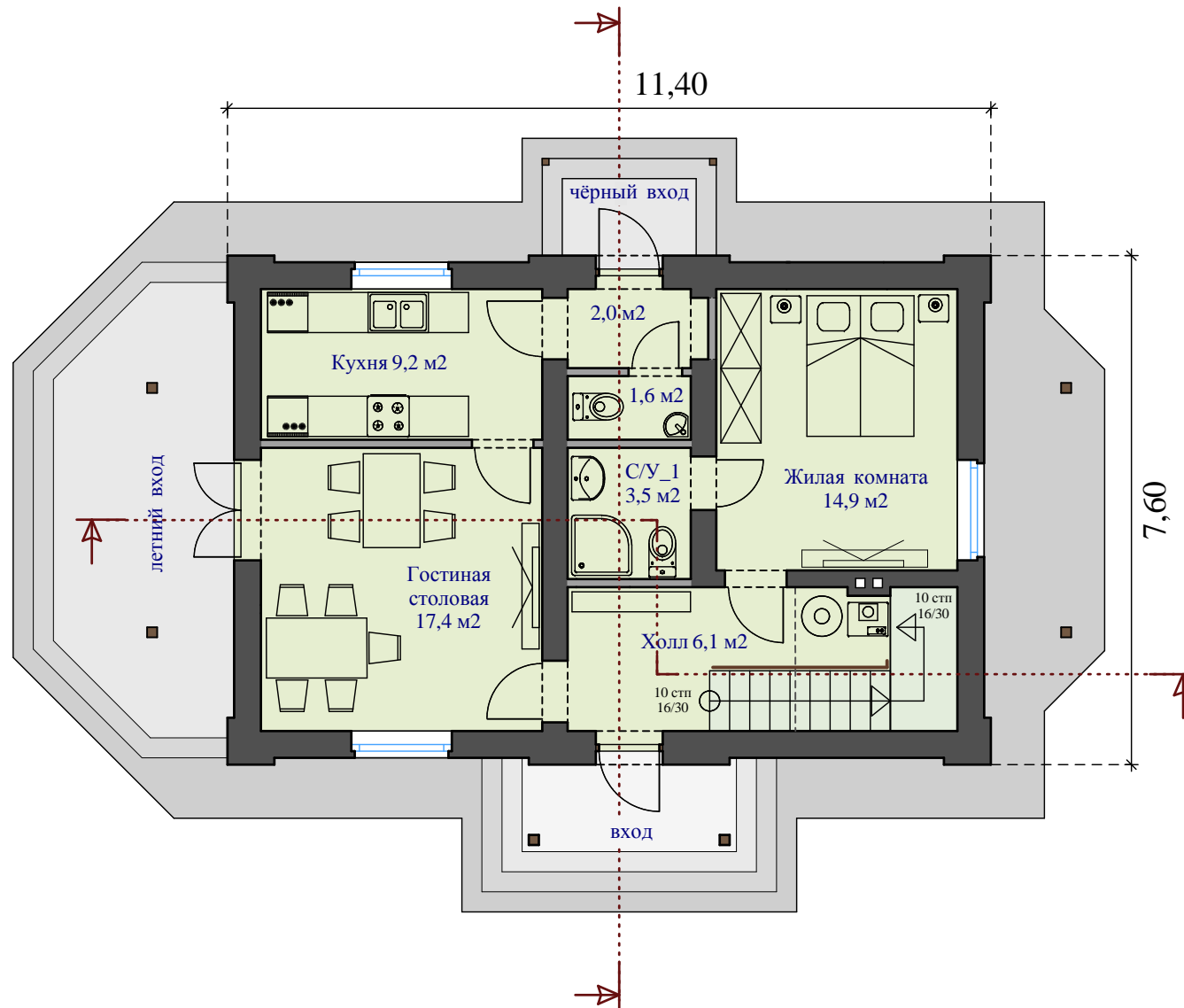
Вид фасада справа

Палех - Шале

План первого этажа

Планировка А

Вариант использования дома в качестве гостевого. Жилая комната на 1 этаже является гостевым номером с отдельным санузлом. Приготовление еды гостям осуществляется на кухне, вход для персонала в которую находится с отдельного входа. Для персонала доступен туалет с мини умывальником.

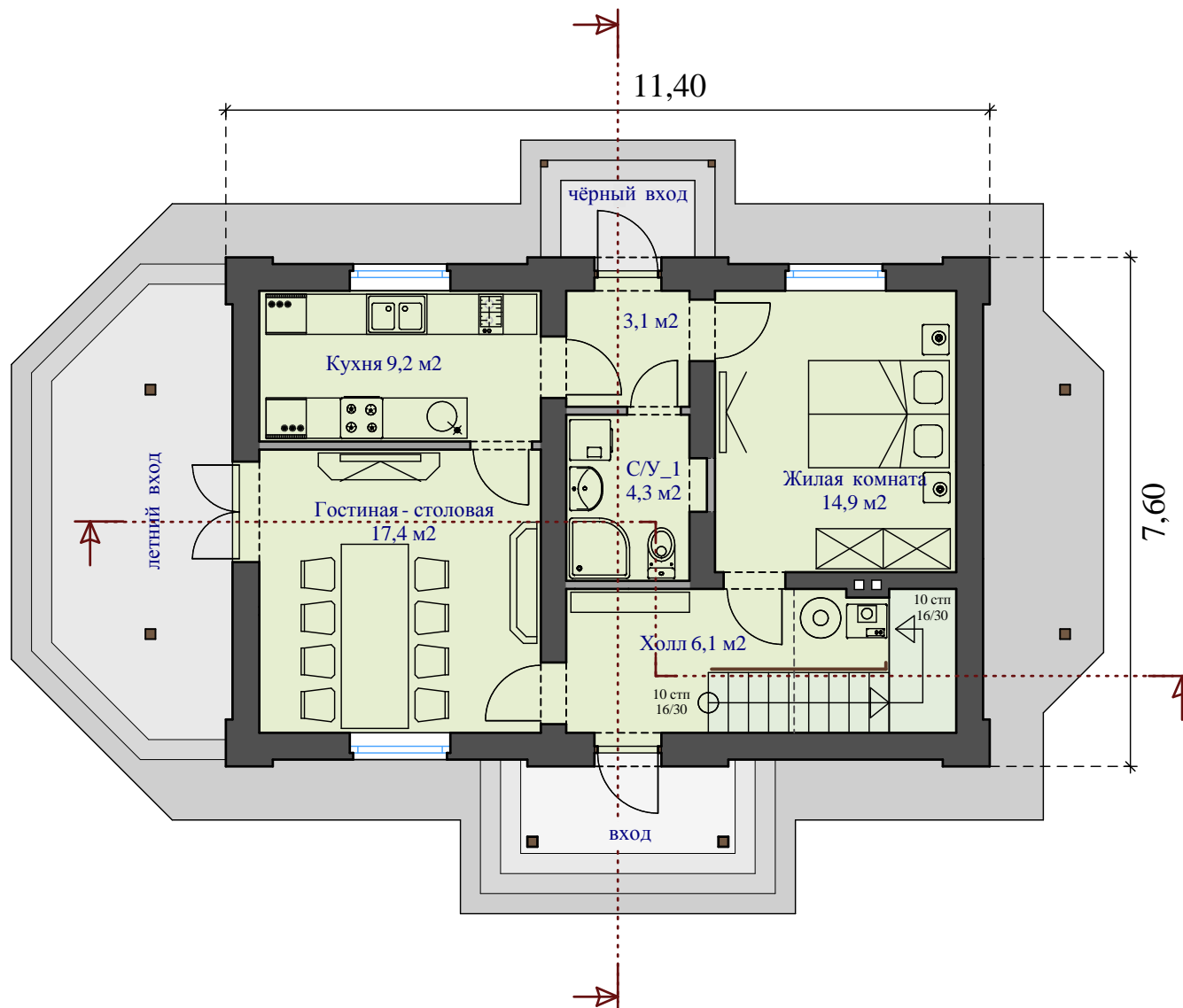





Палех - Шале

План первого этажа

Планировка В

Вариант универсального использования этажа с возможностью проживания в жилой комнате обслуживающего персонала гостевого дома. В жилом помещении предусмотрены два выхода - в служебную зону (через чёрный вход) и в гостевую зону. Санузел доступен из служебной зоны.



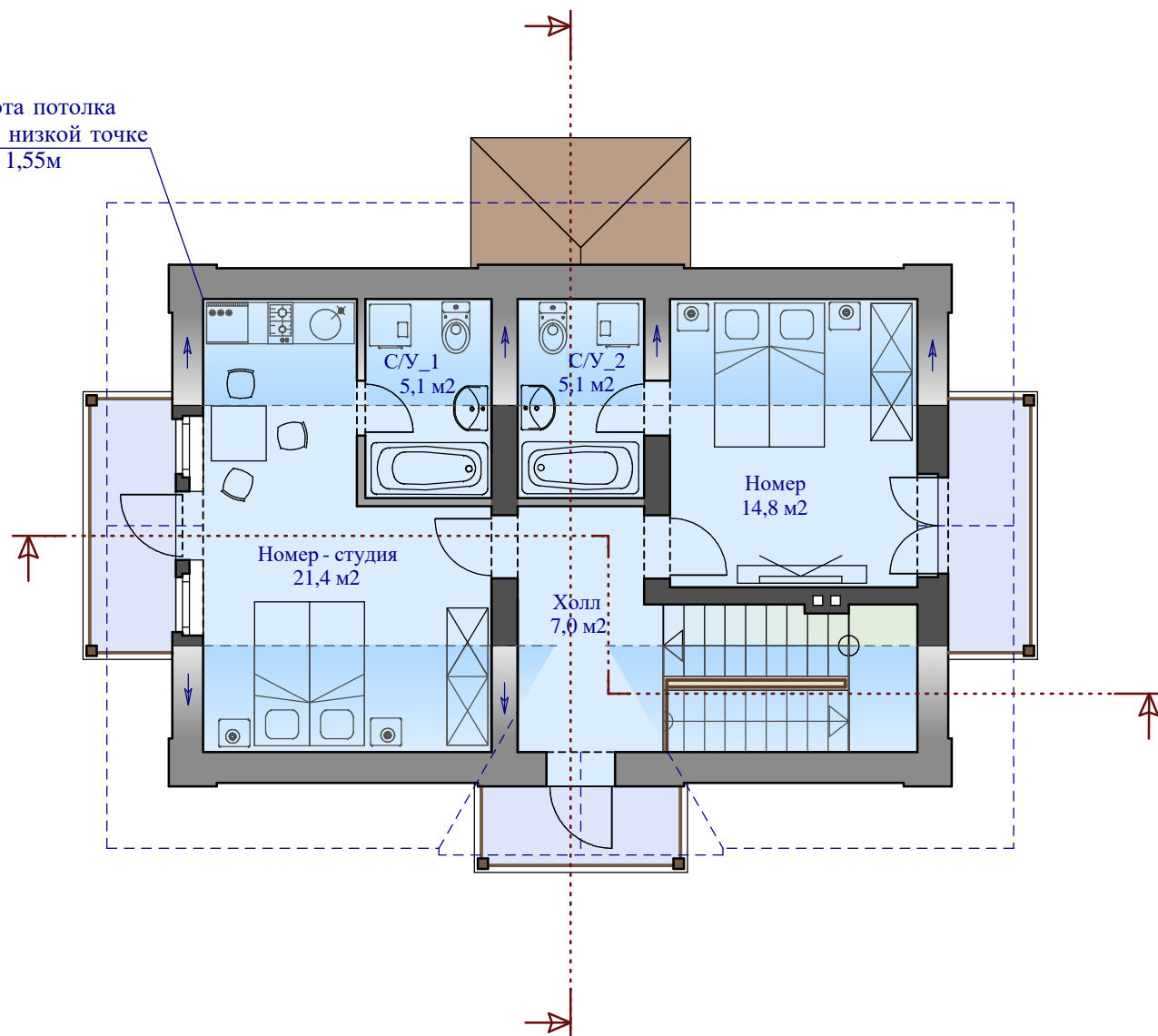
-  Н + 0,00м S уровня = 55 м²
-  Несущие стены
-  Перегородки и забутовки недействующих проемов




Палех - Шале

План полумансарды

Вариант использования дома в качестве гостевого. На этаже имеется жилой номер с ванной комнатой и помещение-студия с ванной комнатой и кухней. В низкий гостевой сезон этаж можно использовать в качестве жилого. Летом члены семьи - например дети могут жить в лёгких летних постройках на участке, освободив комфортабельное жильё под аренду - для приёма гостей.

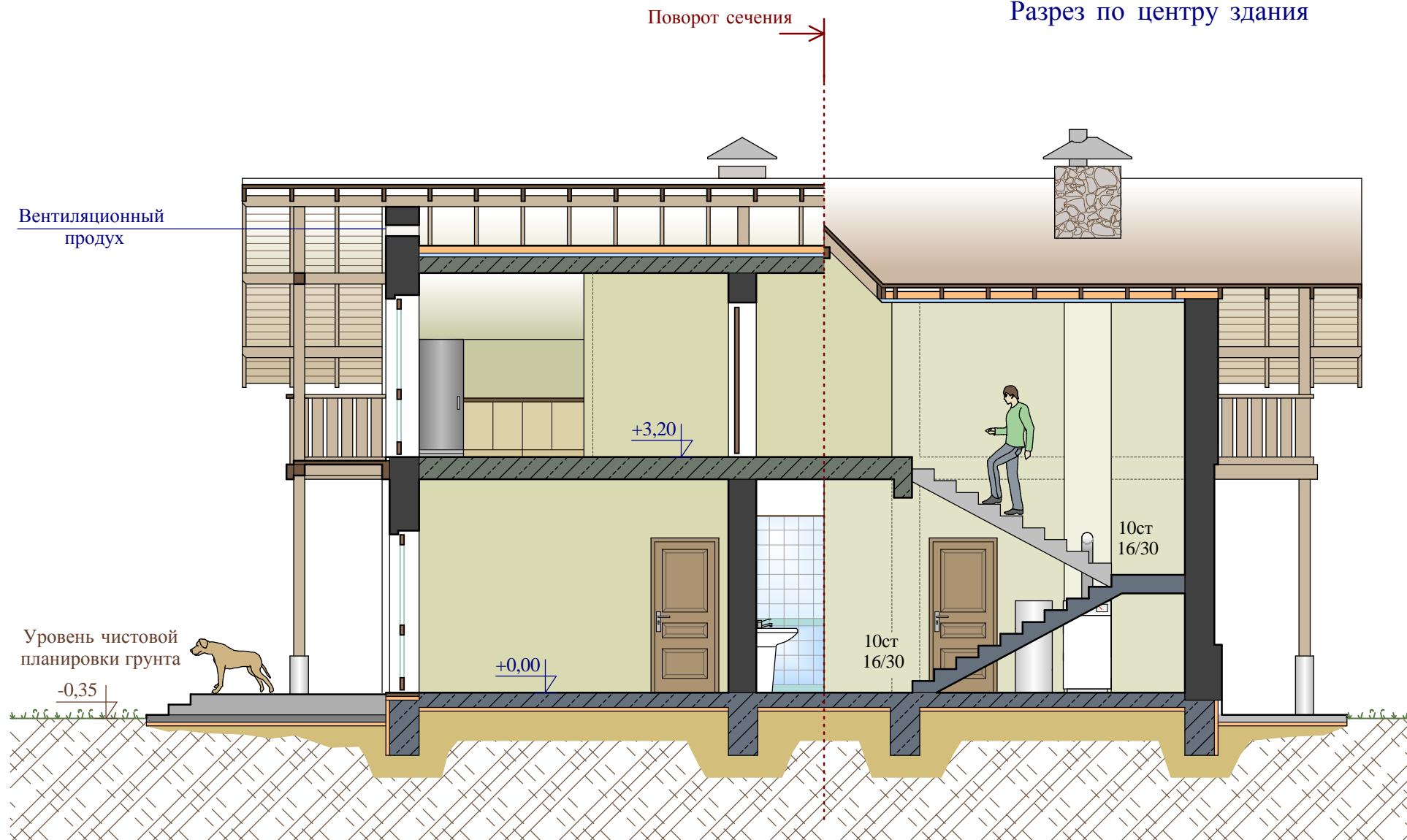
Высота потолка
в самой низкой точке
1,55м



-  Н + 3,20м S уровня = 53,4м²
-  Несущие стены
-  Перегородки и забутовки недействующих проемов

Палех - Шале

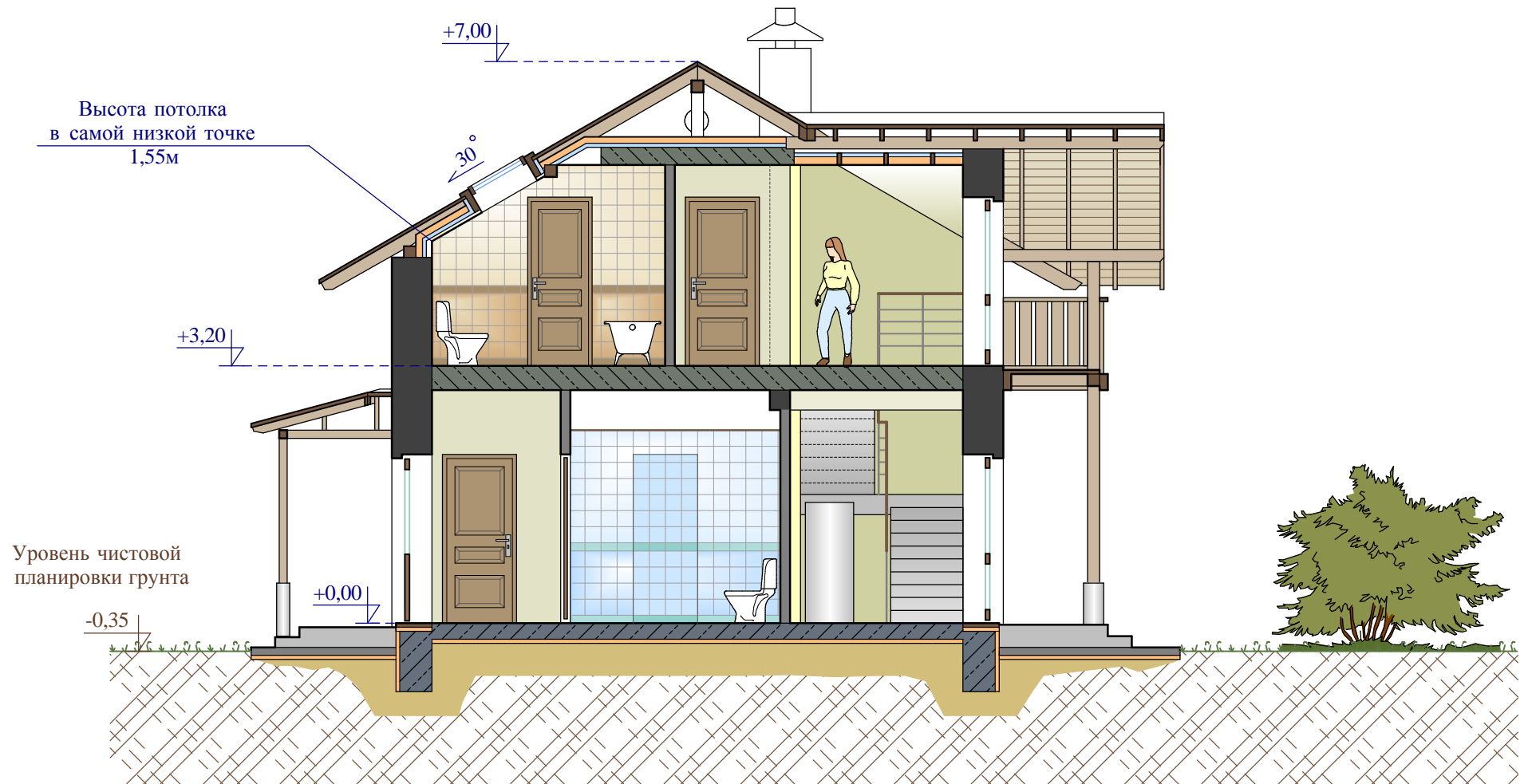
Разрез по центру здания



Экономичный утеплённый малозаглубленный фундамент
с полами по грунту

Палех - Шале

Разрез по центру здания



Экономичный утеплённый малозаглубленный фундамент
с полами по грунту