

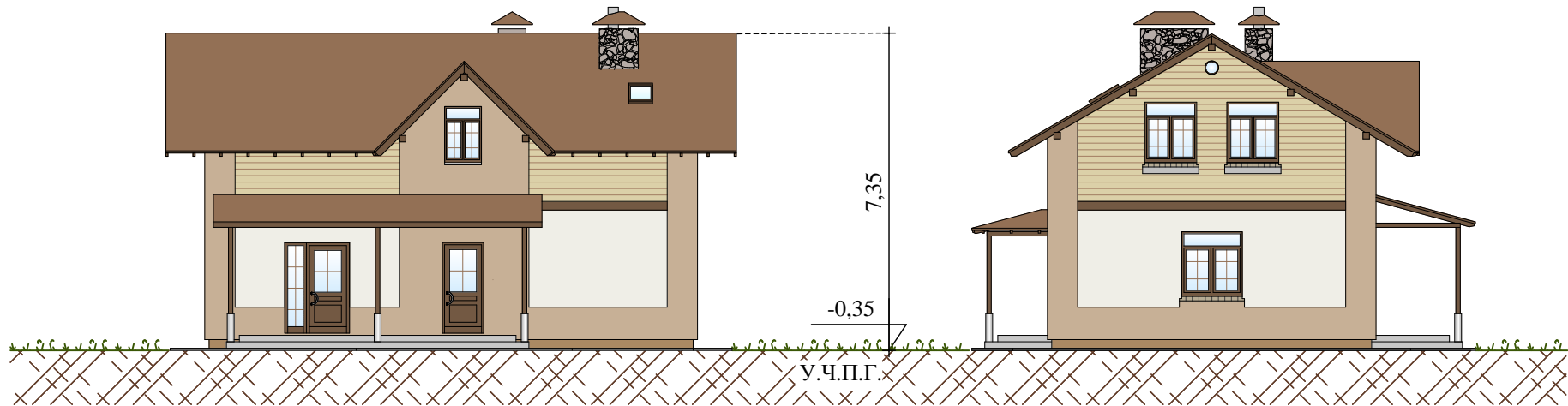


Презентация проекта индивидуального жилого дома « Палех »

Габариты дома 11,40м x 7,60м
Площадь пятна застройки 87 м²
Общая площадь дома 108,5 м²

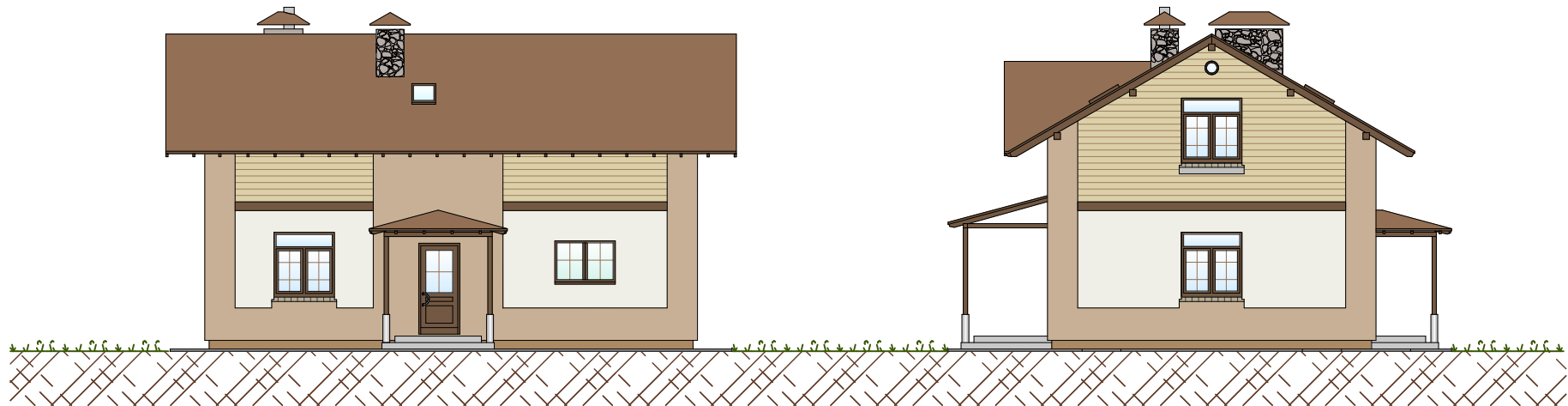
WWW.IZBA.SU

Виды фасадов Палех



Вид фасада спереди

Вид фасада слева

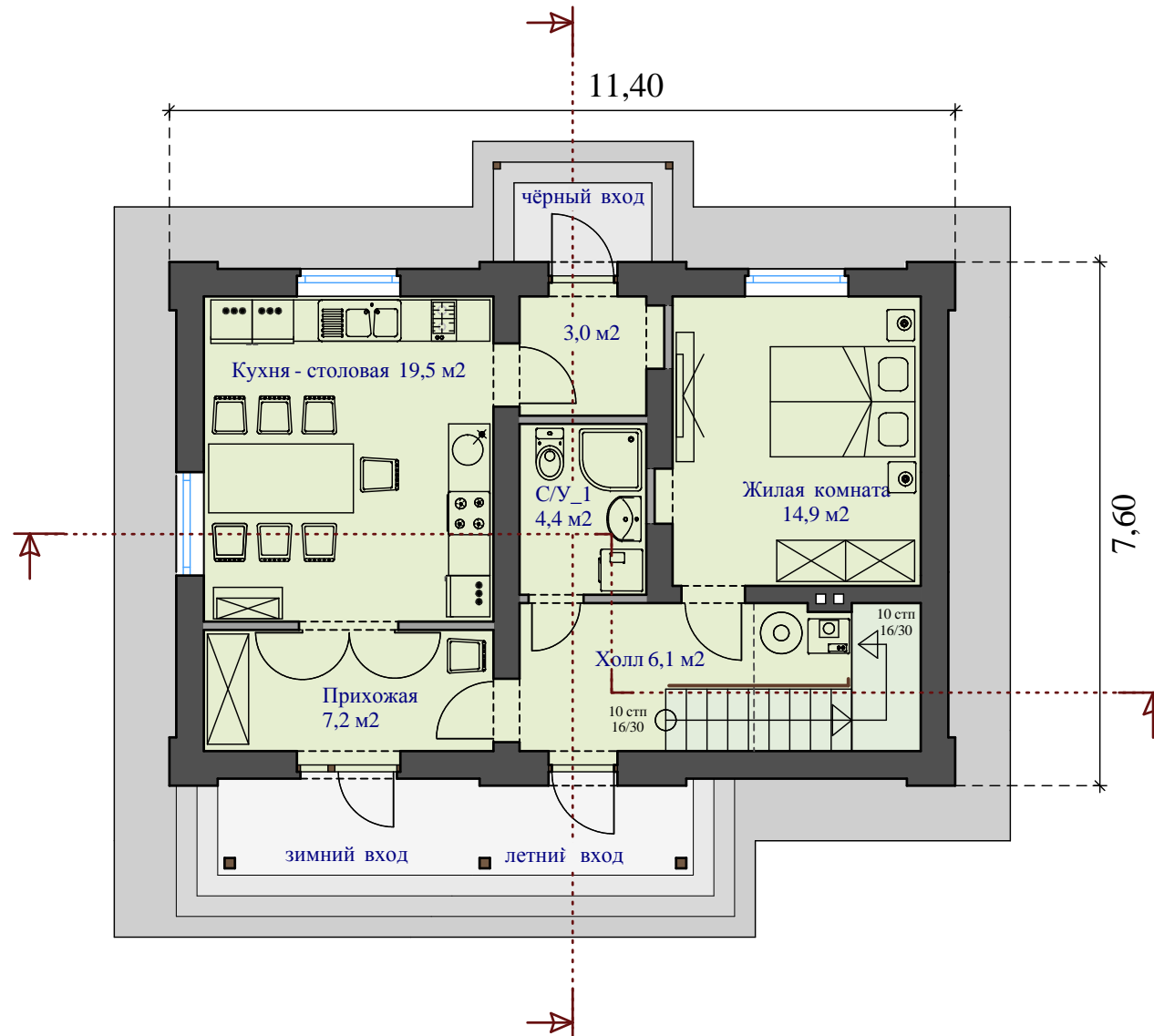


Вид фасада сзади




Вид фасада справа

Палех

План первого этажа



Вариант использования в качестве жилого дома с усиленной кухней. Два комплекта кухонного оборудования позволяют обеспечивать питание семьи и одновременно заниматься заготовками и переработкой сельхоз продуктов. Обеденный стол можно использовать в качестве рабочего (разделочного).

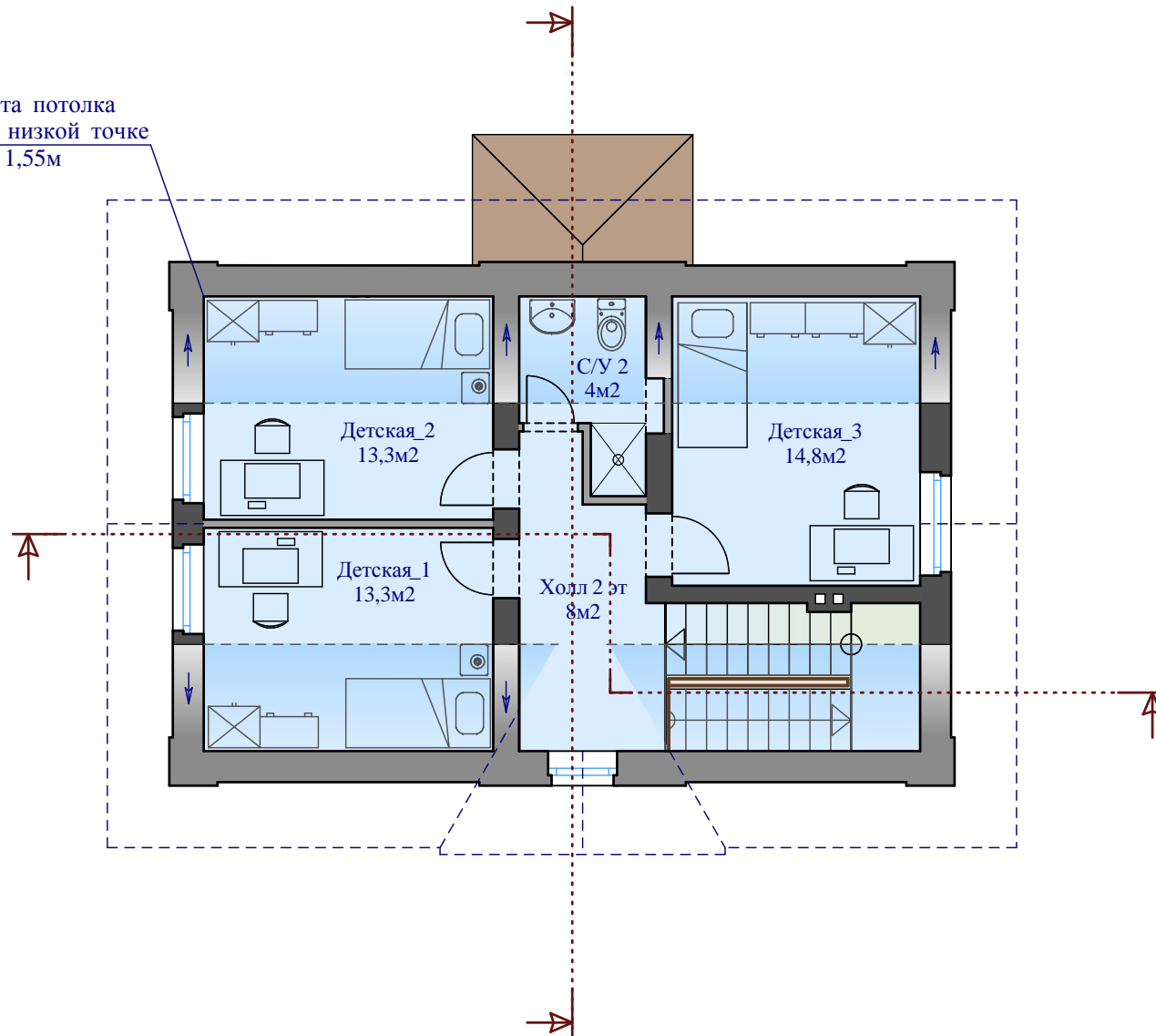
-  Н + 0,00м S уровня = 55,1м²
-  Несущие стены
-  Перегородки и забутовки недействующих проемов

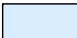


Палех

План полумансарды

Вариант использования этажа в качестве жилого - планировка с тремя детскими комнатами и общим санузлом с душем в коридоре. Можно использовать в качестве недорогого хостеса для приёма молодёжи

Высота потолка
в самой низкой точке
1,55м

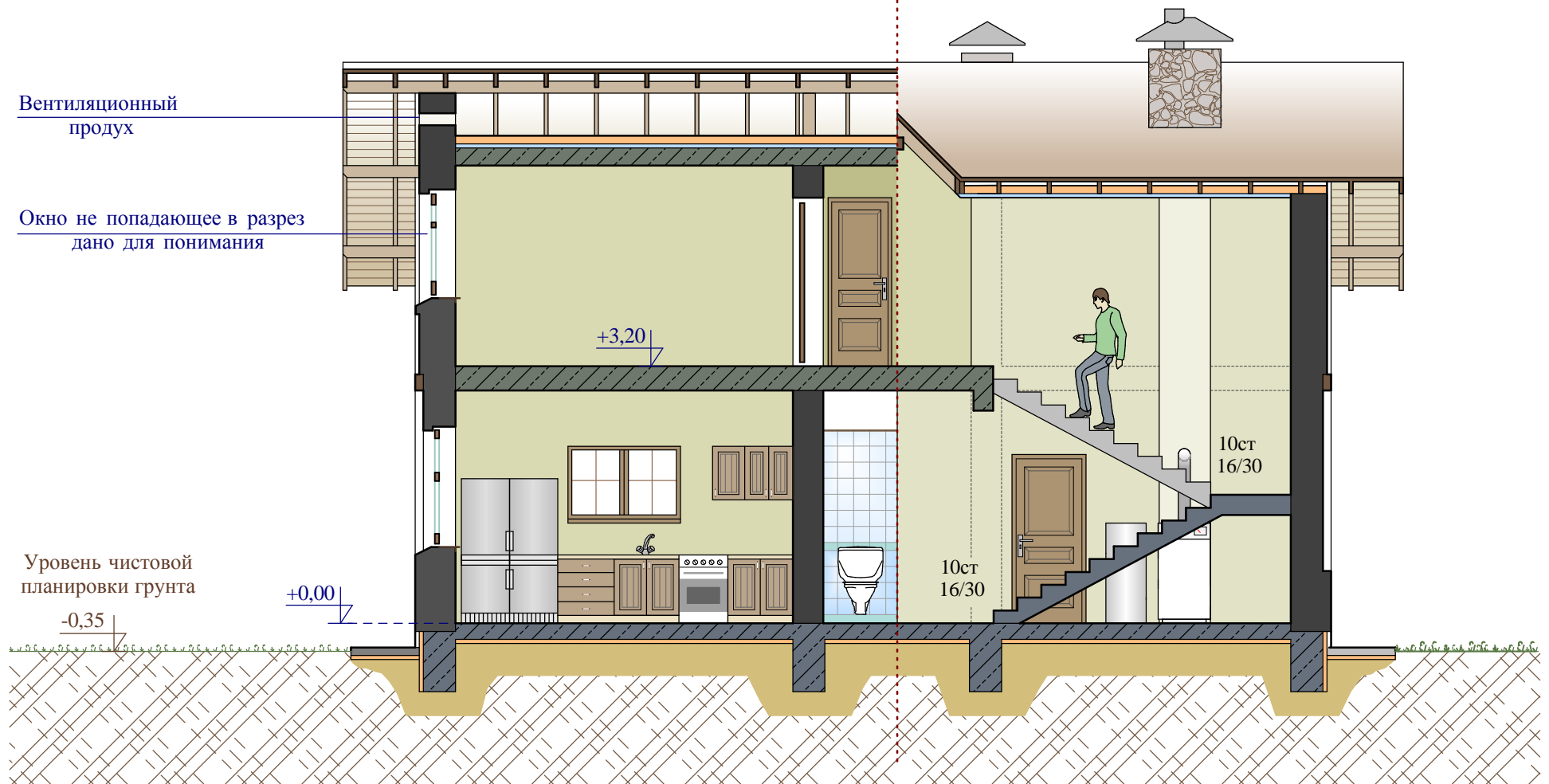


-  Н + 3,20м S уровня = 53,4м²
-  Несущие стены
-  Перегородки и забутовки
незадействованных проемов

Палех

Разрез по центру здания

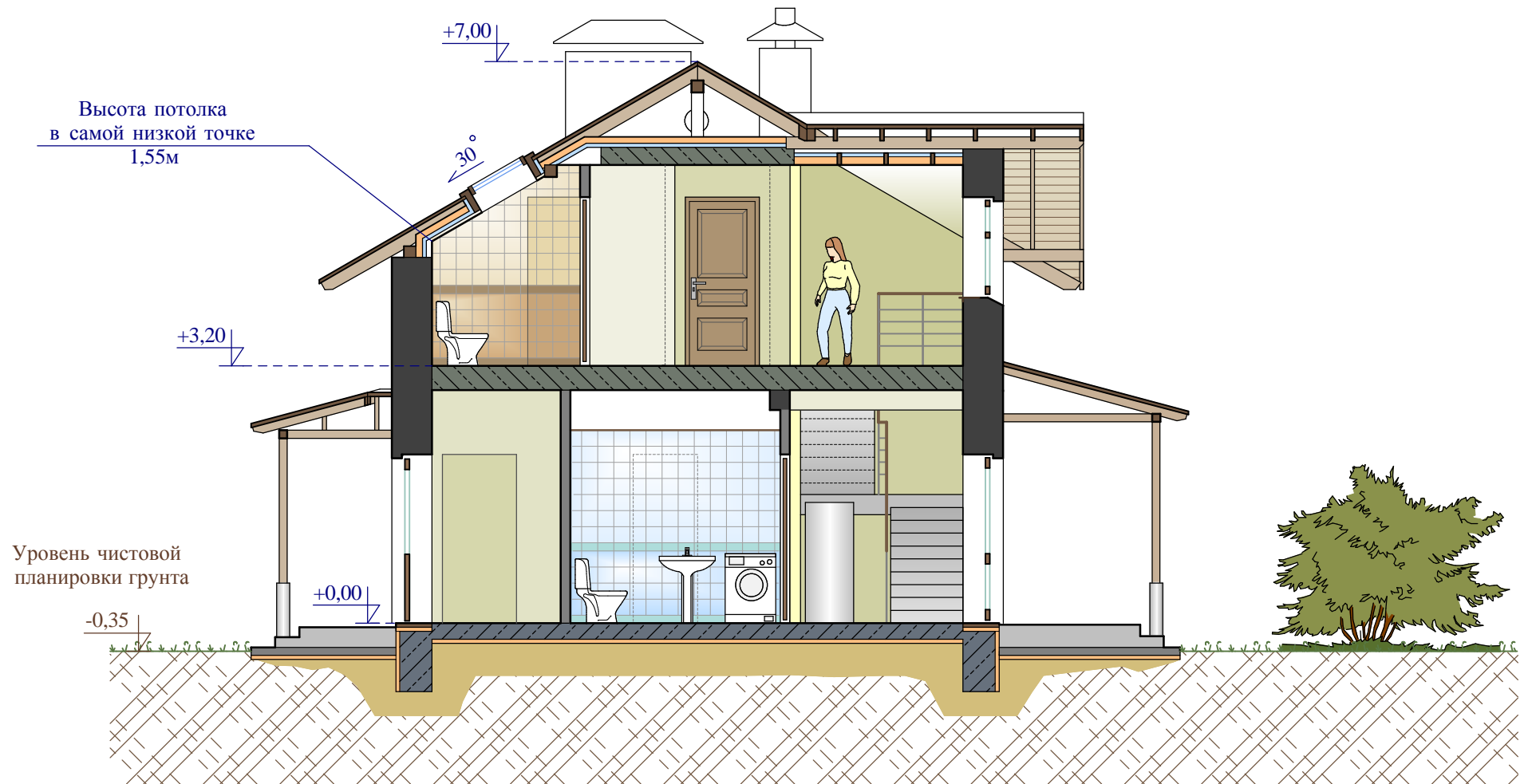
Поворот сечения



Экономичный утеплённый малозаглубленный фундамент с полами по грунту

Палех

Разрез по центру здания



Экономичный утеплённый малозаглубленный фундамент с полами по грунту