

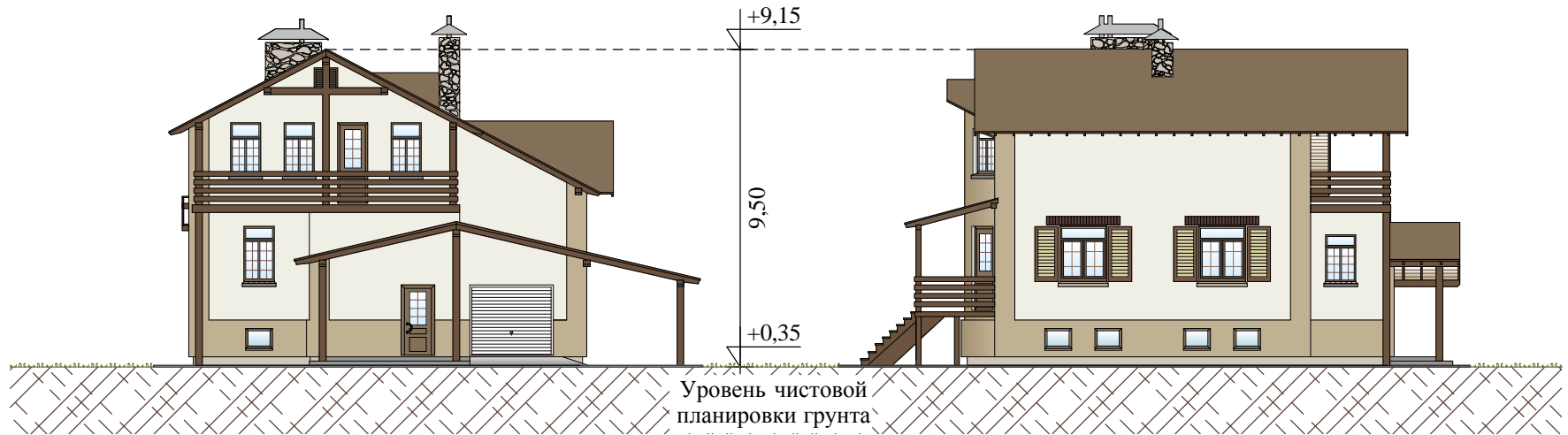


## Презентация проекта индивидуального жилого дома «Сиг - Шале Оптима»

Габариты дома 12,85м x 11,90м  
Площадь пятна застройки 130,2 м<sup>2</sup>  
Общая площадь дома 215,9 м<sup>2</sup>

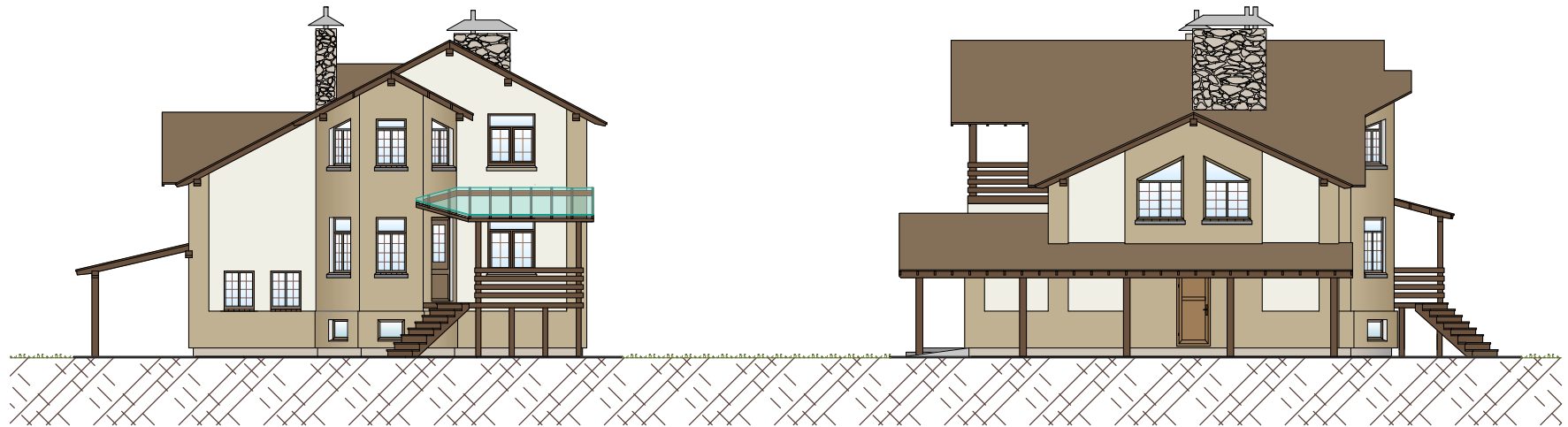
[WWW.IZBA.SU](http://WWW.IZBA.SU)

# Виды фасадов «Сиг - Шале Оптима»



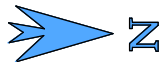
Вид фасада спереди

Вид фасада слева



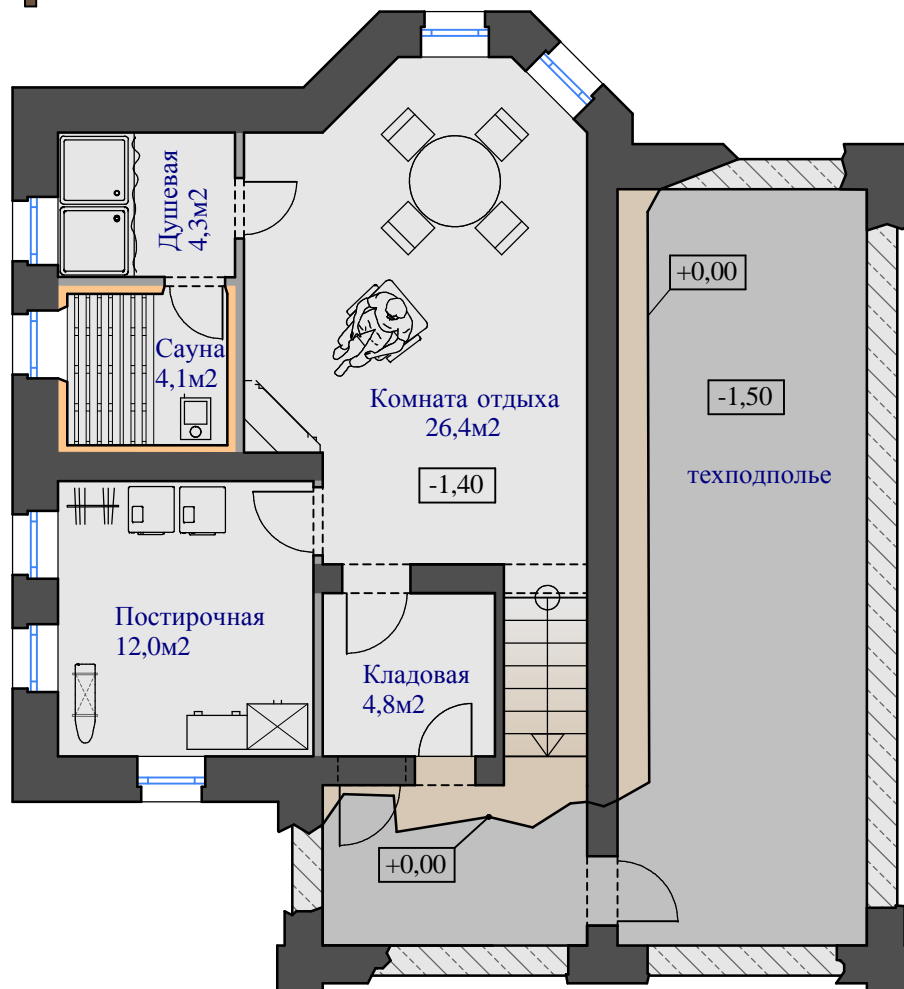
Вид фасада сзади

Вид фасада справа

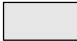




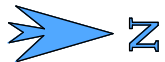
## Сиг- шале Оптима План цокольного этажа

Общая площадь этажа 51,6 м<sup>2</sup>  
(исключая тех. подполье  
и лестничные марши)  
Высота помещений 2,45м



### Условные обозначения:

-  Н - 1,40м S уровня = 51,6м<sup>2</sup>
-  Несущие стены
-  Перегородки и забутовки  
недействующих проемов



## Сиг - Шале Оптима План первого этажа



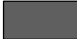

Общая площадь этажа 89,1 м<sup>2</sup>  
Высота помещений 2,9 м  
Габариты дома 12,85 м x 11,90 м

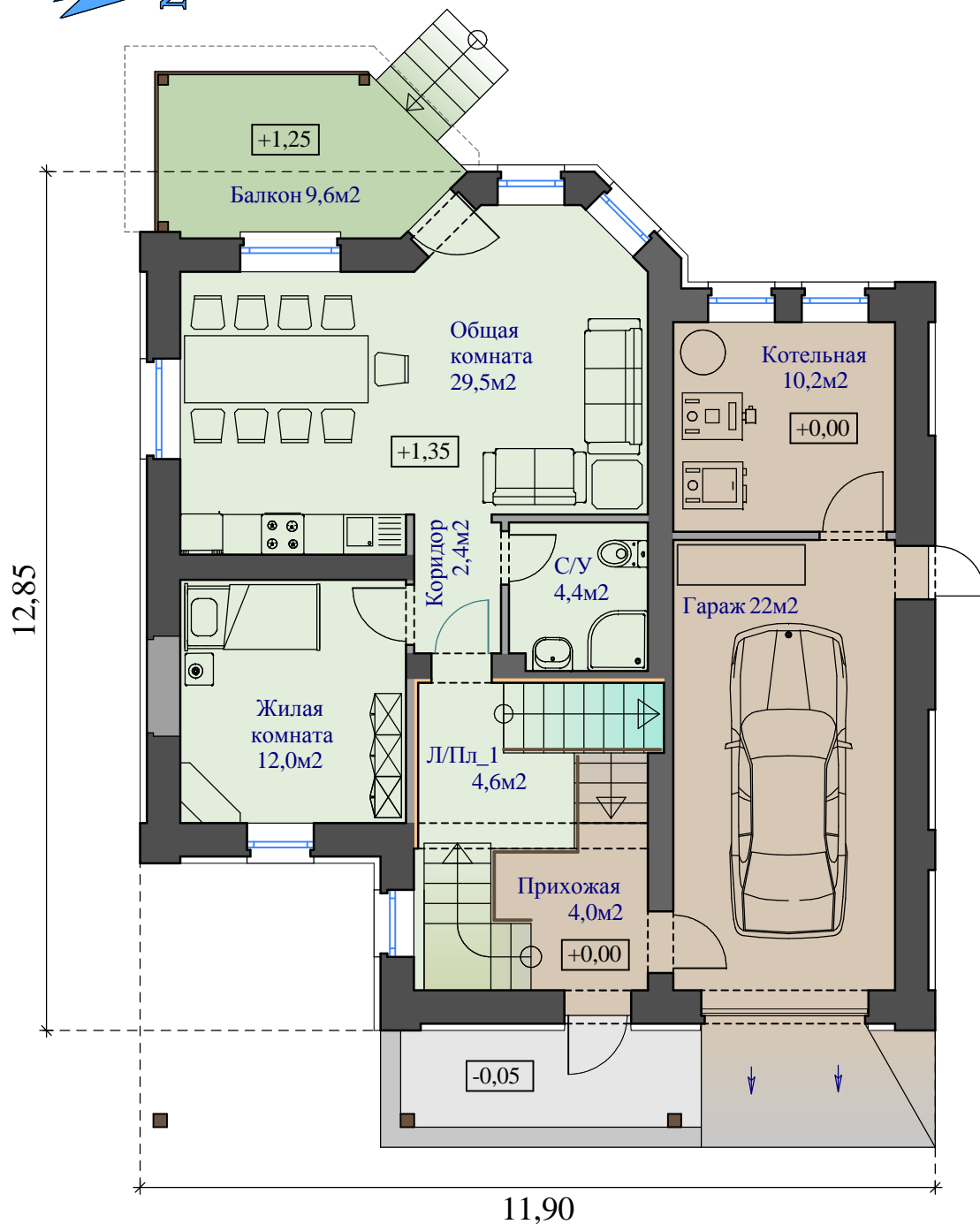
### Особенности планировки:

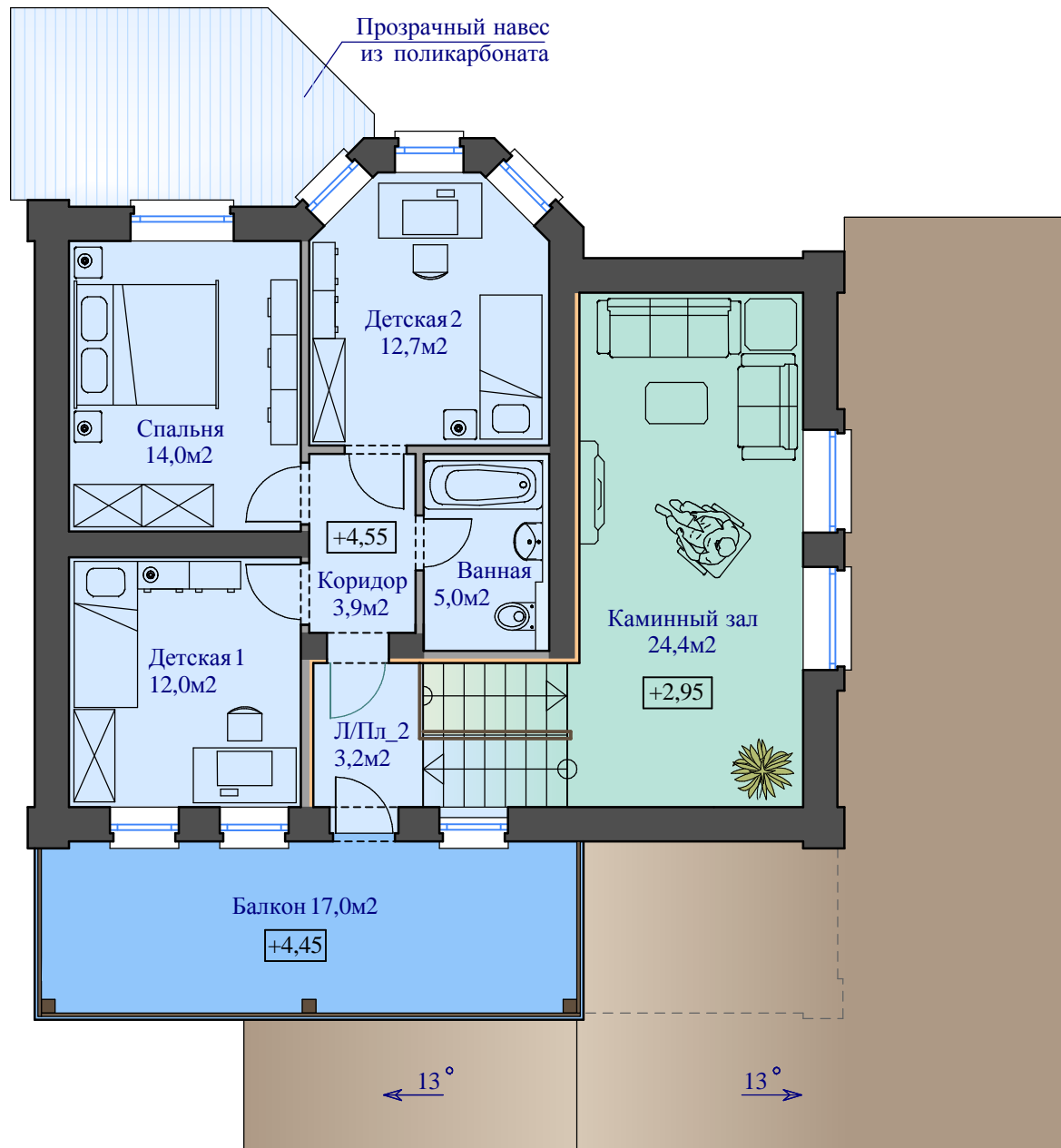
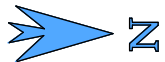
Первый этаж включает в себя замкнутый тепловой контур, состоящий из спальни, кухни, столовой, гостиной, санузла с душем, которые зимой могут отапливаться в полном объеме - постоянно, обеспечивая комфортное проживание одного - двух человек. Например, постоянно живущих в загородном доме престарелых родителей или зимнего сторожа.

Зимой, при приезде большой компанией, сперва можно комфортно разместиться на первом - теплом этаже, пока остальные помещения прогреваются.

### Условные обозначения:

-  Н + 1,35 м S уровня = 52,9 м<sup>2</sup>
-  Н + 0,00 м S уровня = 36,2 м<sup>2</sup>
-  Несущие стены
-  Перегородки и забутовки недействующих проемов





## Сиг - Шале Оптима План второго этажа

Общая площадь этажа 75,2 м<sup>2</sup>  
Высота помещений:  
Полуэтаж - от 2,0м до 3,8м  
Мансардный эт - от 2,45м до 3,15м

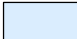



### Особенности планировки:

Вариант включает в себя спальню и две детских комнаты с общим С/У.

Этаж зонирован по отоплению - это позволяет при необходимости поддерживать более низкую температуру в нежилой зоне и каминном зале.

Для разделения зон по теплу используется утеплитель.

### Условные обозначения:

-  Н + 4,55м S уровня = 50,8м<sup>2</sup>
-  Н + 2,95м S уровня = 24,4м<sup>2</sup>
-  Несущие стены
-  Перегородки и забутовки недействующих проемов

# Сиг - Шале Оптима

## Разрез по лестнице

