

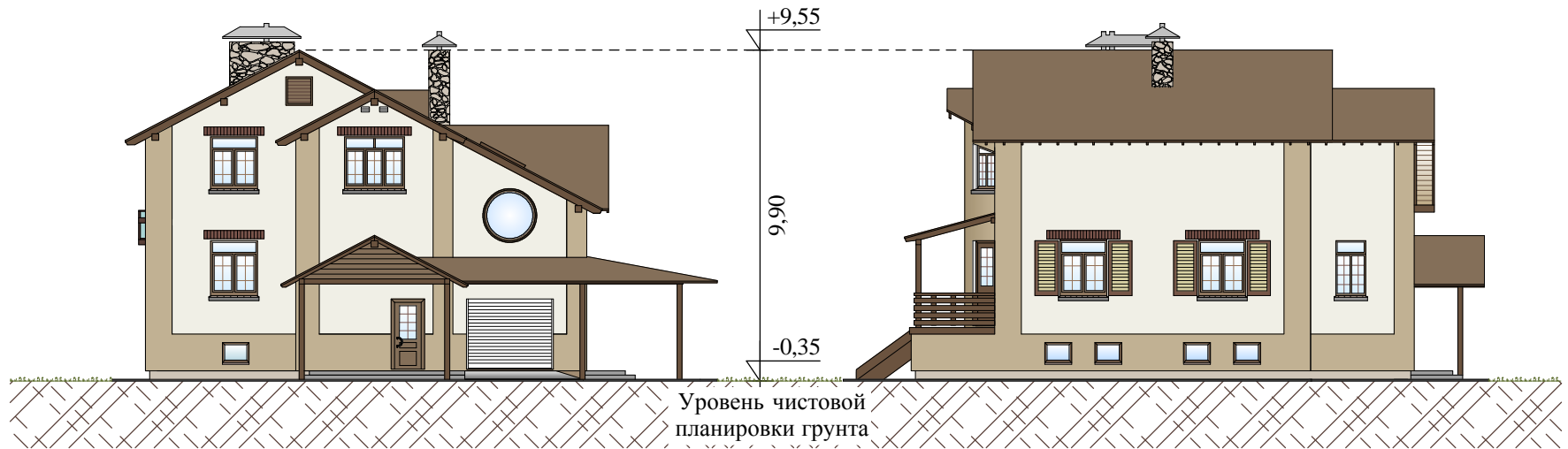


## Презентация проекта индивидуального жилого дома «СИГ»

Габариты дома 13,45м x 13,20м  
Площадь пятна застройки 165 м<sup>2</sup>  
Общая площадь дома 288,8 м<sup>2</sup>

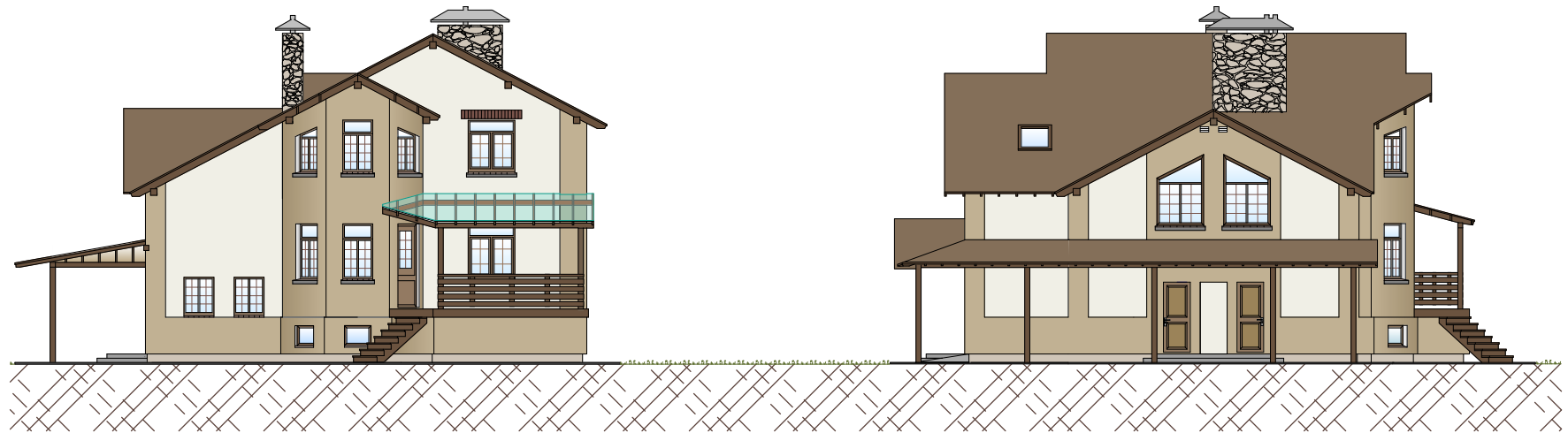
[WWW.IZBA.SU](http://WWW.IZBA.SU)

# Виды фасадов «Сиг»



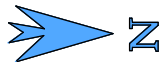
Вид фасада спереди

Вид фасада слева



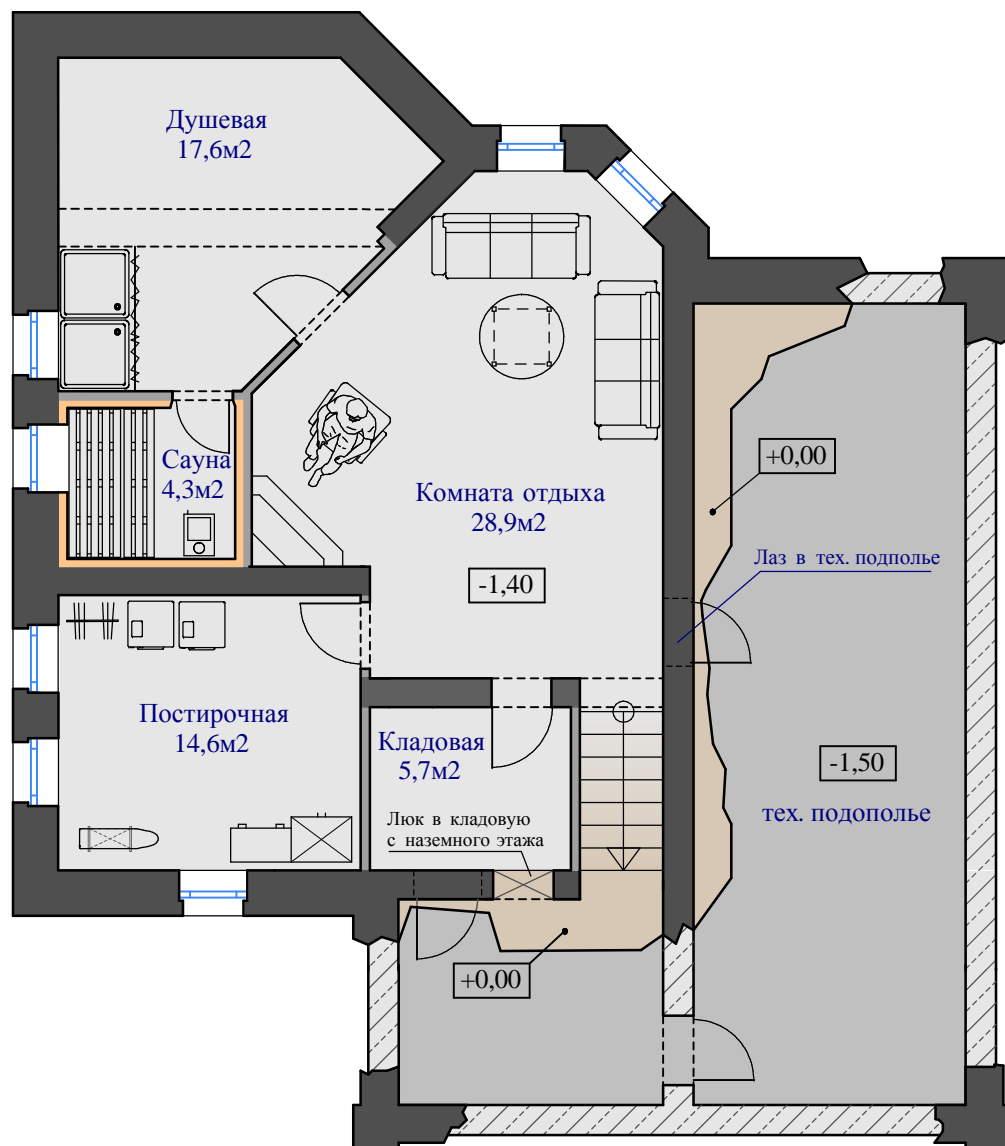
Вид фасада сзади

Вид фасада справа






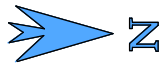
## Сиг План цокольного этажа

Общая площадь этажа 71,1 м<sup>2</sup>  
(исключая тех. подполье  
и лестничные марши)  
Высота помещений 2,45 м

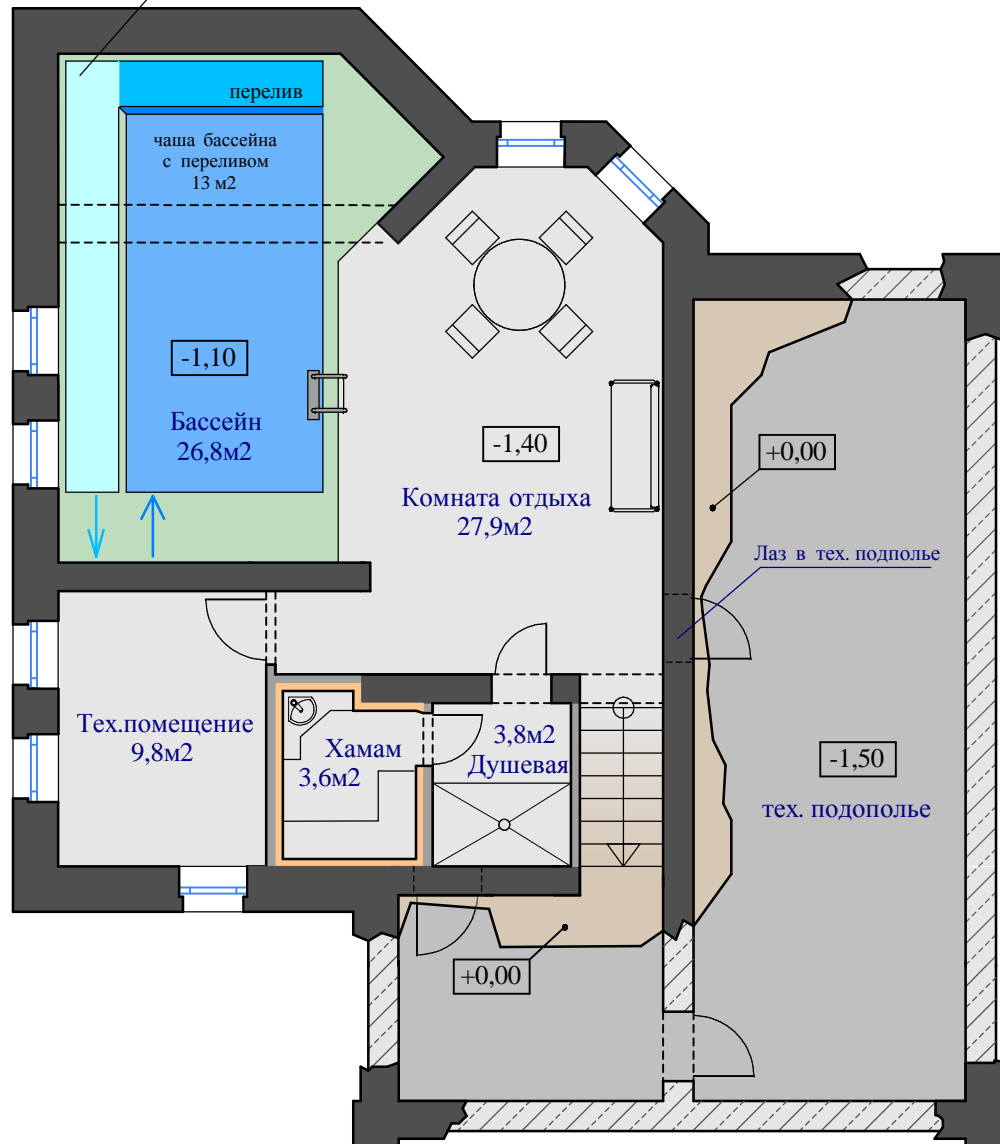


### Условные обозначения:

-  Н - 1,40м S уровня = 71,1м<sup>2</sup>
-  Несущие стены
-  Перегородки и забутовки  
недействующих проемов



зона перелива чаши  
накрыта плёнкой  
5,6 м2 x 0,2м = 1,12м3

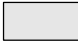




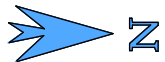
## Сиг План цокольного этажа

Планировка с бассейном

Общая площадь этажа 71,1 м2  
(исключая тех. подполье  
и лестничные марши)  
Высота помещений 2,45м

Условные обозначения:

-  Н - 1,40м S уровня = 71,1м2
-  Несущие стены
-  Перегородки и забутовки  
незадействованных проемов



# Сиг План первого этажа





Общая площадь этажа 105,9 м<sup>2</sup>  
Высота помещений 2,9м  
Габариты дома 13,45м x 13,20м

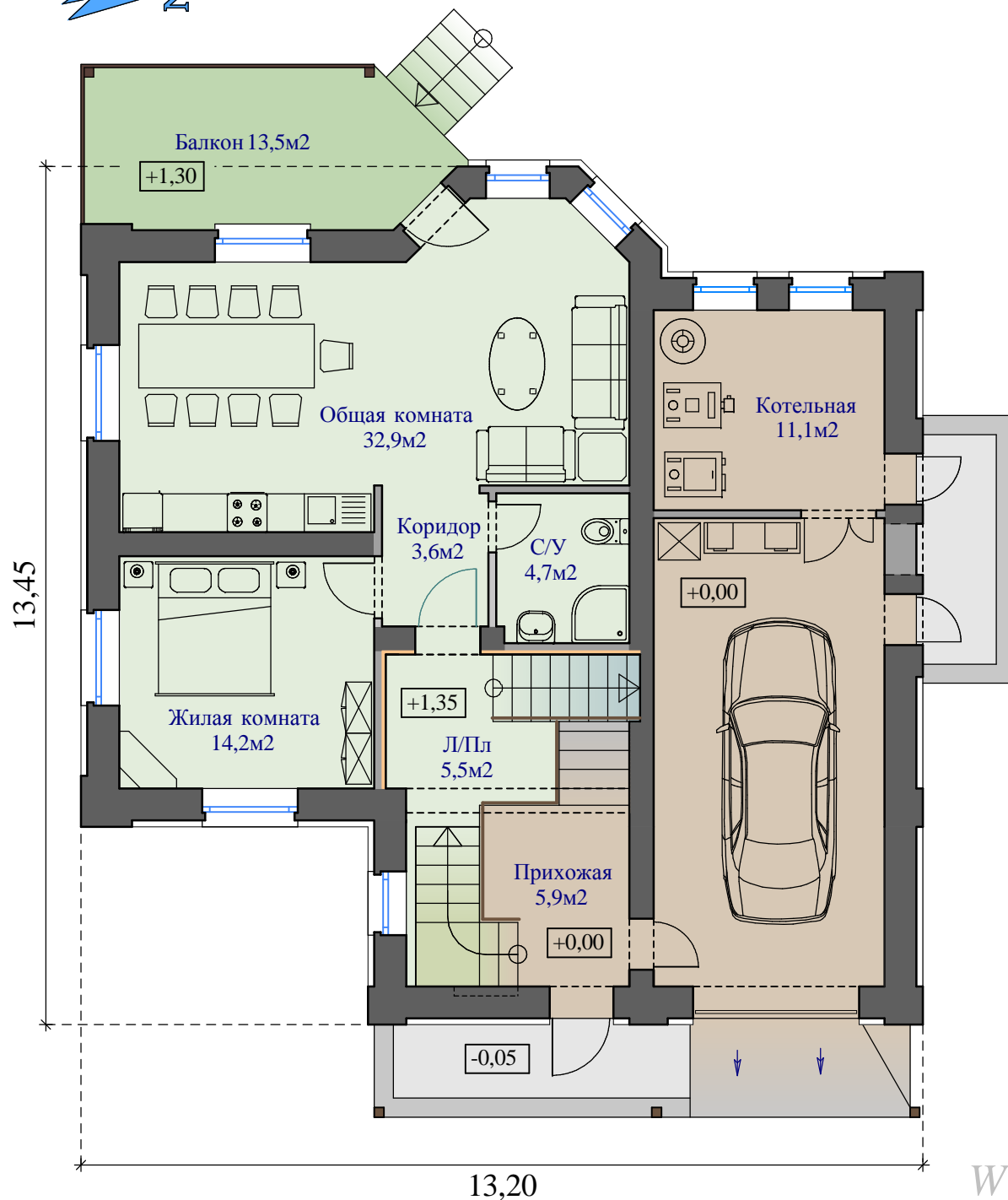
## Особенности планировки:

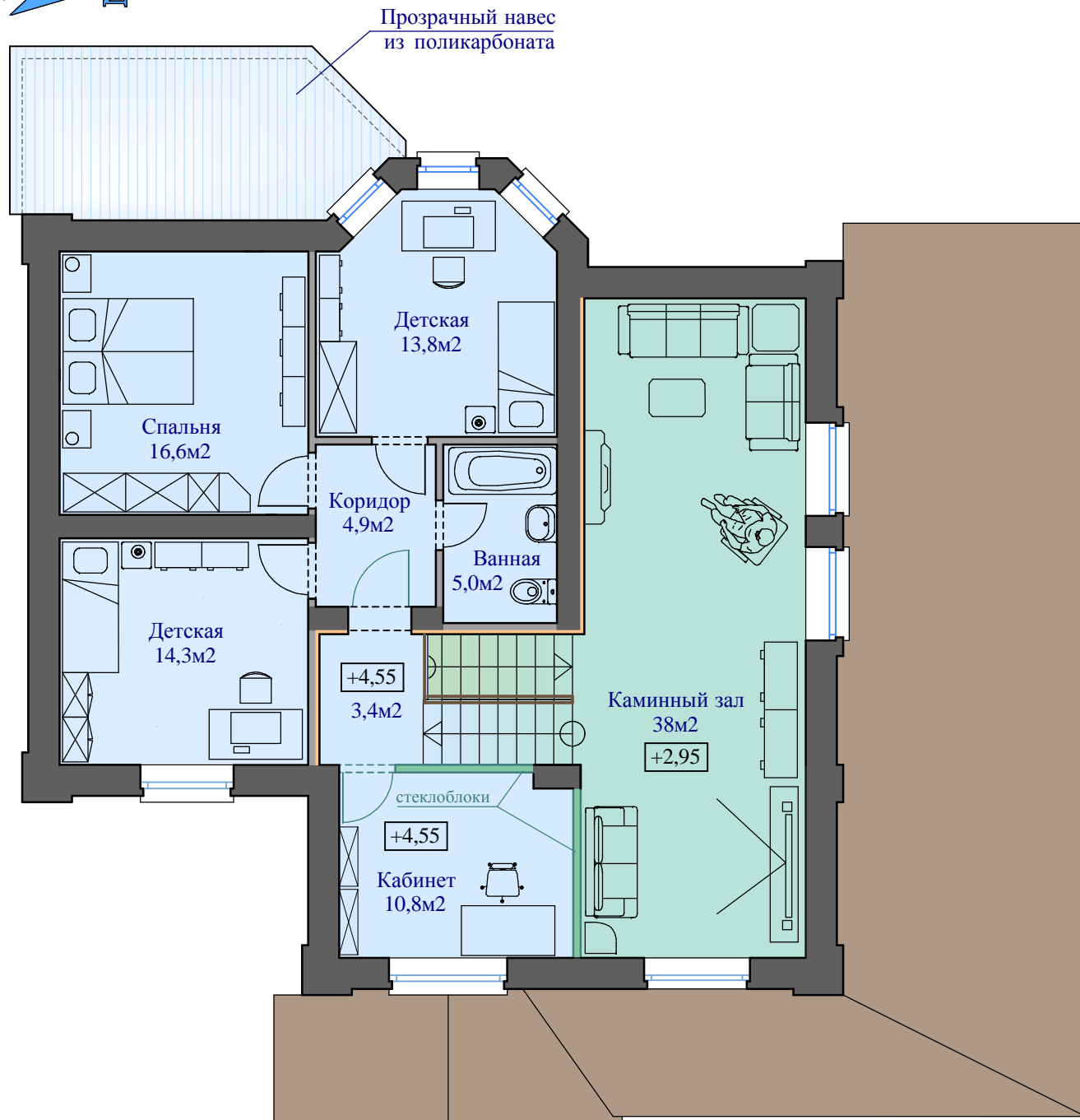
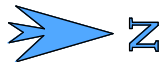
Первый этаж включает в себя замкнутый тепловой контур, состоящий из спальни, кухни, столовой, гостиной, санузла с душем, которые зимой могут отапливаться в полном объеме - постоянно, обеспечивая комфортное проживание одного - двух человек. Например, постоянно живущих в загородном доме престарелых родителей или зимнего сторожа.

Зимой, при приезде большой компанией, сперва можно комфортно разместиться на первом - теплом этаже, пока остальные помещения прогреваются.

## Условные обозначения:

-  Н + 1,35м S уровня = 60,9м<sup>2</sup>
-  Н + 0,00м S уровня = 45м<sup>2</sup>
-  Несущие стены
-  Перегородки и забутовки недействующих проемов





## Сиг

### План второго этажа

Базовая планировка

Общая площадь этажа 111,8 м<sup>2</sup>  
Высота помещений:  
Полуэтаж - от 2,0м до 3,8м  
Мансардный эт - от 2,45м до 3,15м

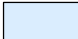

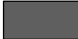

#### Особенности планировки:

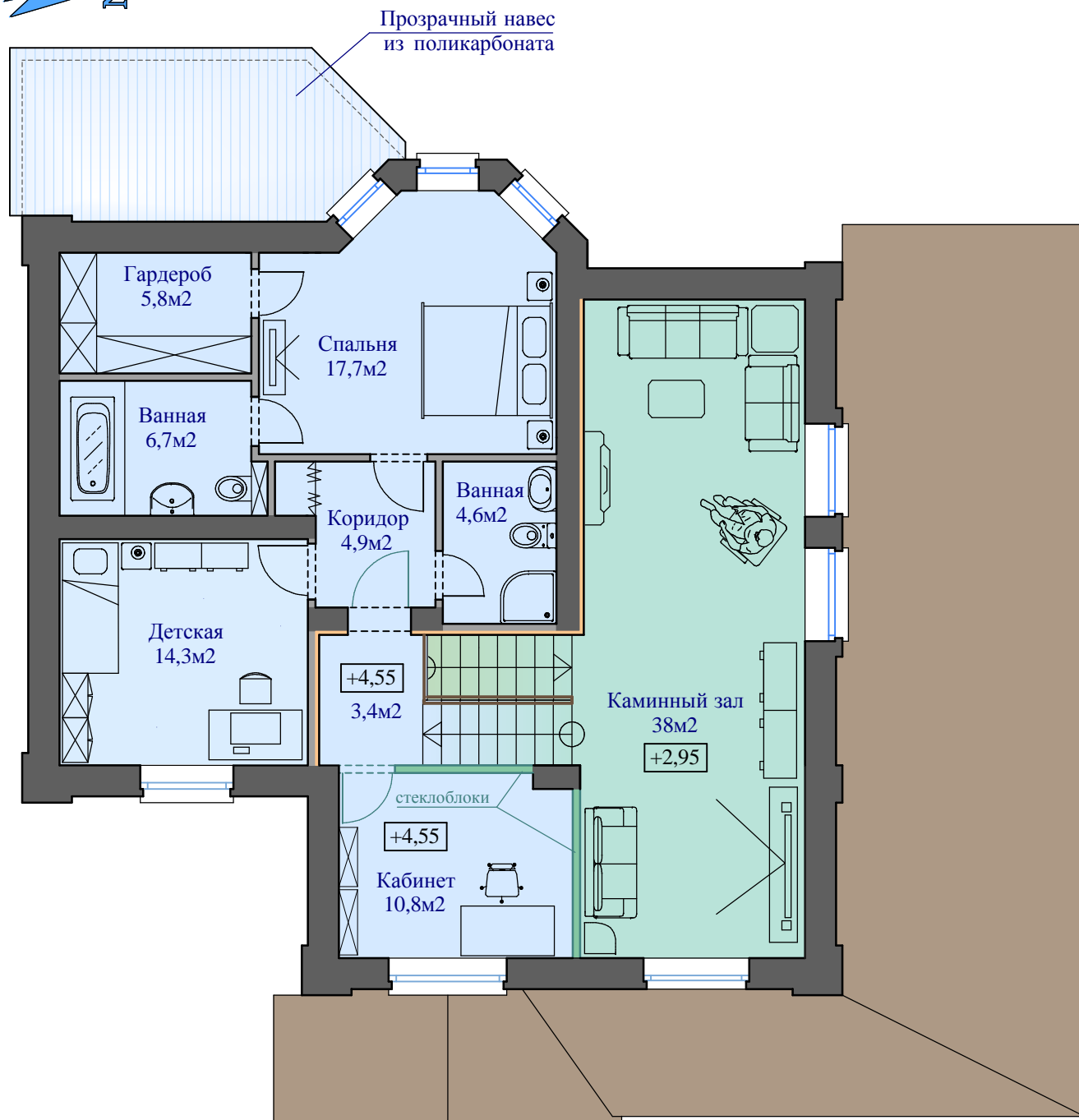
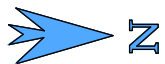
Вариант включает в себя спальню и две детских комнаты с общим С/У.

Этаж зонирован по отоплению - это позволяет при необходимости поддерживать более низкую температуру в нежилой зоне и каминном зале.

Для разделения зон по теплу используется утеплитель.

#### Условные обозначения:

-  Н + 4,55м S уровня = 73,8м<sup>2</sup>
-  Н + 2,95м S уровня = 38м<sup>2</sup>
-  Несущие стены
-  Перегородки и забутовки недействующих проемов



## Сиг План второго этажа

Планировка с увеличенной спальней

Общая площадь этажа 111,8 м<sup>2</sup>

Высота помещений:

Полуэтаж - от 2,0м до 3,8м

Мансардный эт - от 2,45м до 3,15м

### Особенности планировки:

Улучшенный вариант планировки включает спальню с отдельным гардеробом и одну детскую комнату.

Этаж зонирован по отоплению - это позволяет при необходимости поддерживать более низкую температуру в нежилой зоне и каминном зале.

Для разделения зон по теплу используется утеплитель.

### Условные обозначения:

 Н + 4,55м S уровня = 73,8м<sup>2</sup>

 Н + 2,95м S уровня = 38м<sup>2</sup>

 Несущие стены

 Перегородки и забутовки недействующих проемов

СИГ  
Разрез по лестнице

